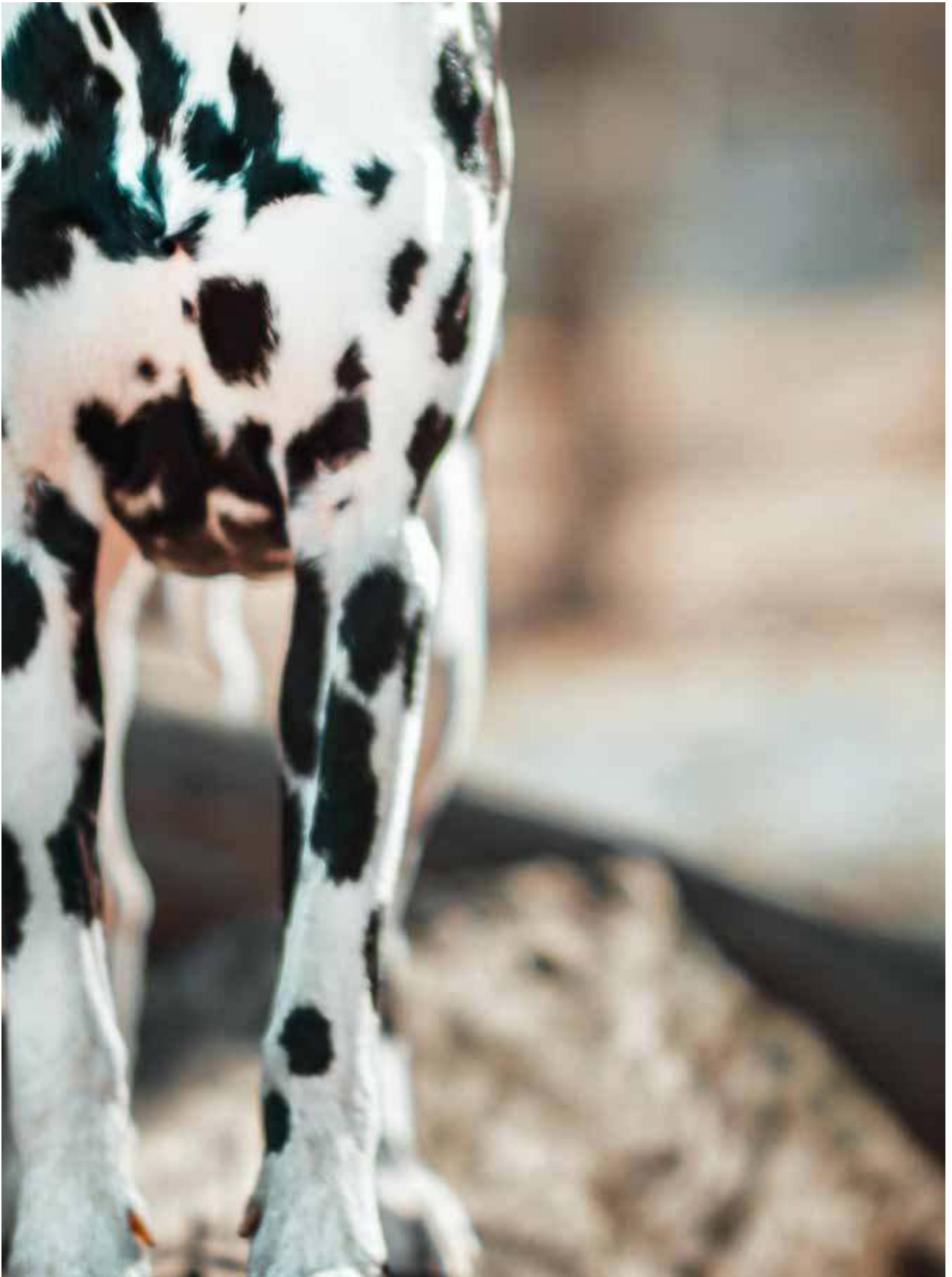




AZZO

File
ceramic

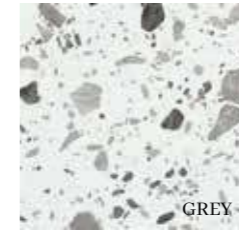




AZZO WHITE 60X120



ICE



GREY



WHITE



BLACK

Porcelain floor tiles
Rectified
Matt



HIGH SURFACE



SOFT TOUCH

30x60 / 12"x24"

60x60 / 24"x24"

60x120 / 24"x48"



AZZO GREY 60X120

AZZO

Porcelain floor tiles
Rectified
Matt

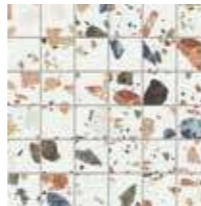
AZZO WHITE 30x60 - 3060A



AZZO DEC 30x60 - 3060C



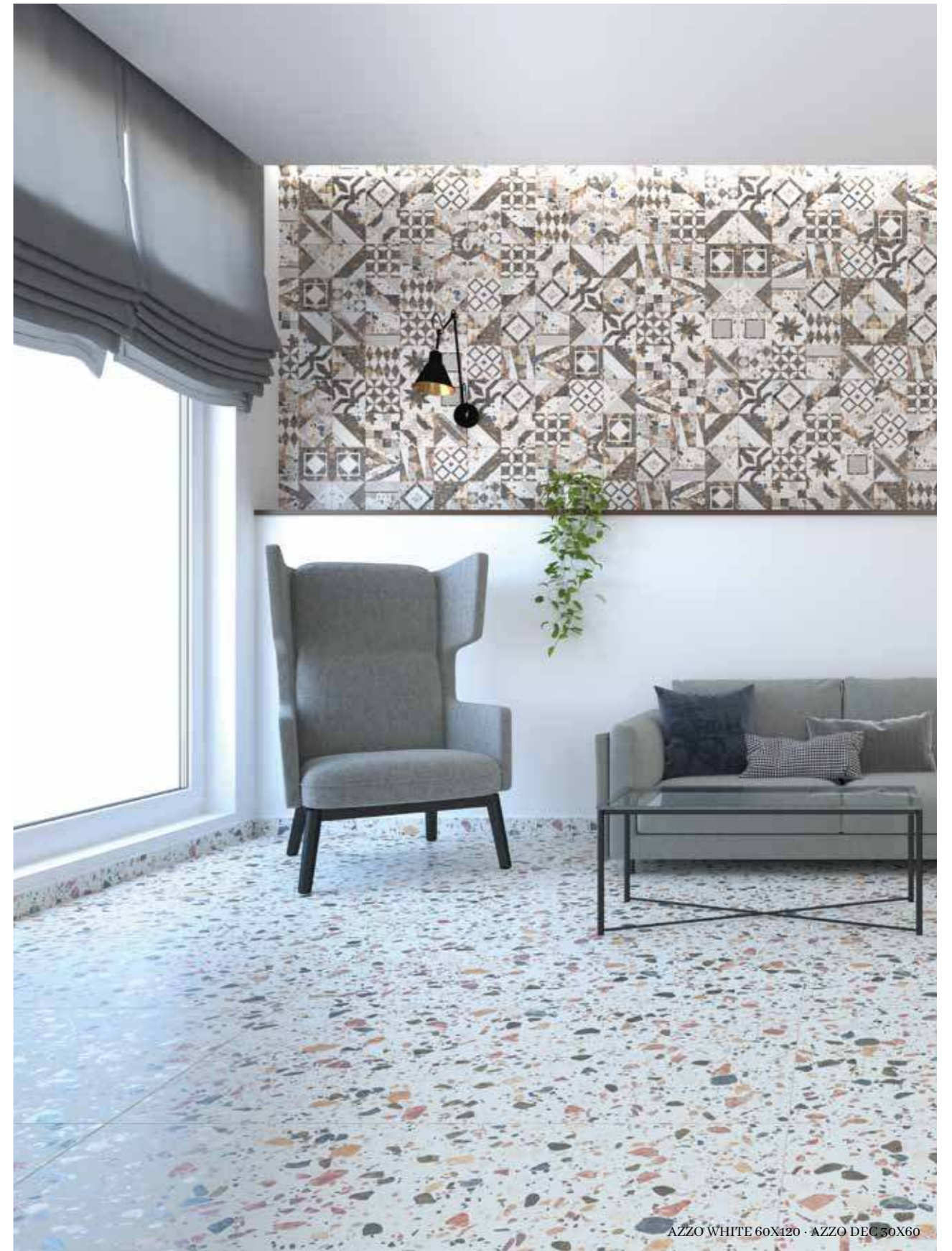
MS AZZO WHITE 30x30
PZ055



AZZO WHITE 60x120 - 6012A



AZZO WHITE 60x60 - 6060A



AZZO WHITE 60x120 · AZZO DEC 30x60

Porcelain floor tiles
Rectified
Matt

AZZO ICE 30x60 - 3060A



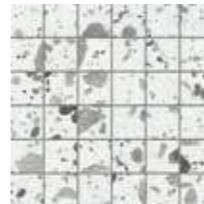
AZZO DEC 30x60 - 3060C



MS AZZO ICE 30x30
PZ055



MS AZZO GREY 30x30
PZ055



AZZO DEC 30x60 - 3060C



AZZO GREY 30x60 - 3060A



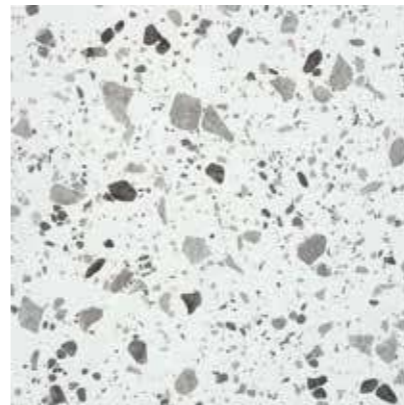
AZZO ICE 60x120 - 6012A



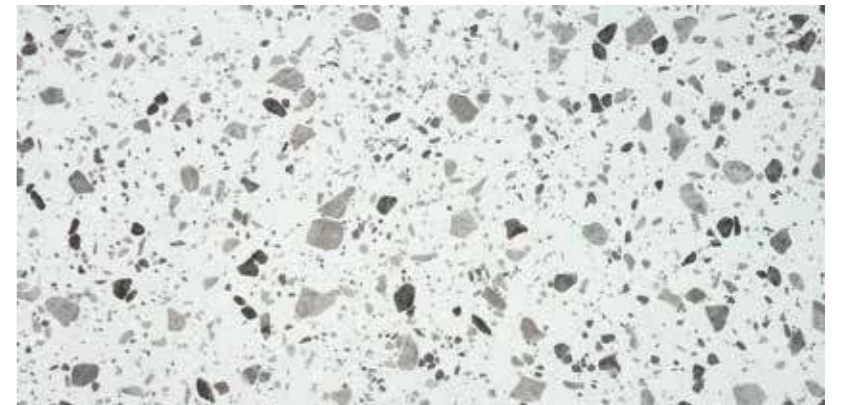
AZZO ICE 60x60 - 6060A



AZZO GREY 60x60 - 6060A



AZZO GREY 60x120 - 6012A



AZZO

Porcelain floor tiles
Rectified
Matt

AZZO BLACK 30x60 - 3060A



AZZO DEC 30x60 - 3060C



MS AZZO BLACK 30x30
PZ055



AZZO BLACK 60x120 - 6012A



AZZO BLACK 60x60 - 6060A



AZZO BLACK 60x120

AZZO

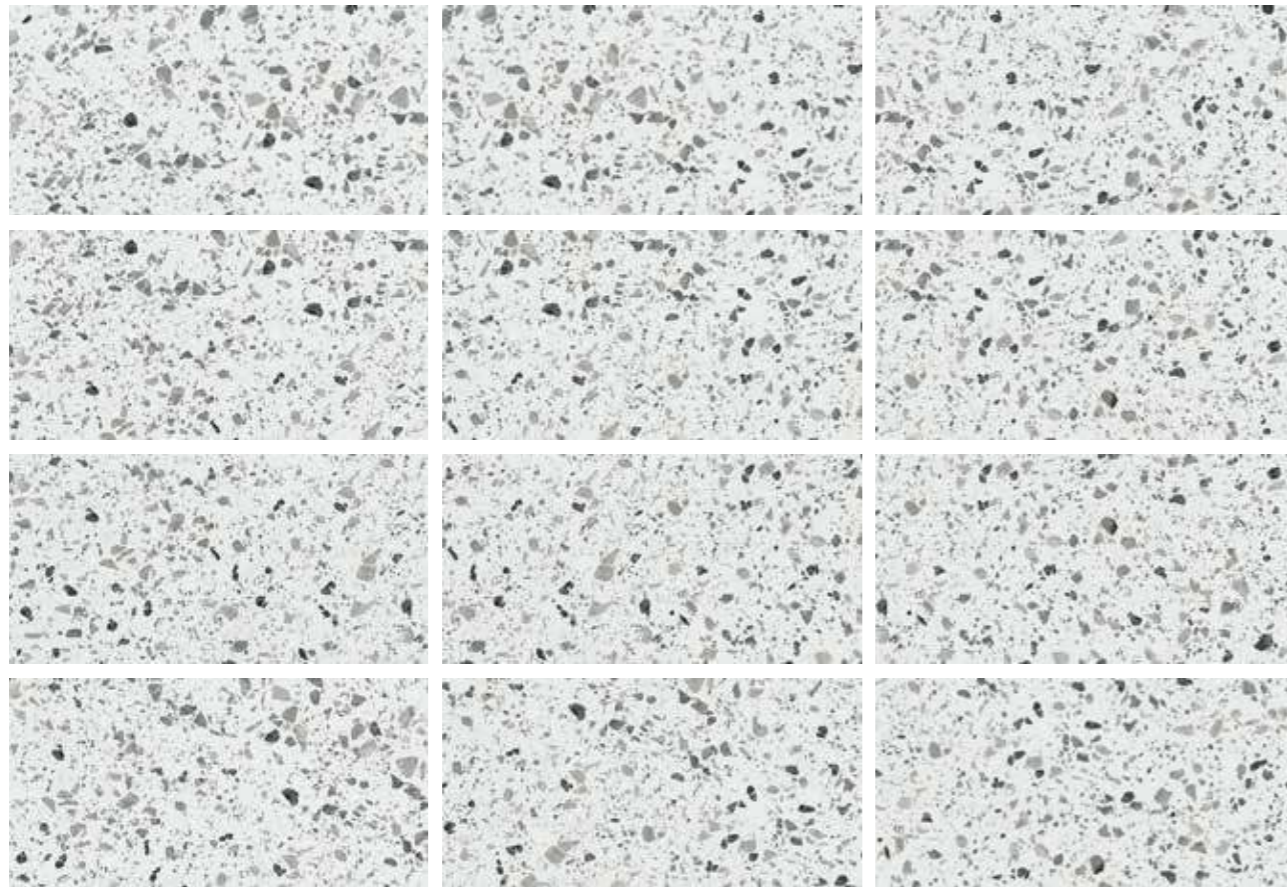
Porcelain floor tiles
Rectified
Matt

AZZO DEC 30x60 - 3060C



Variedad gráfica
Designs variety

Disponibile en todos los colores
Available in all colours



30x60

60x60

60x120

+25

+15

+10



AZZO ICE 60X120 · AZZO DEC 30X60



Consulta stock
Check the stock



AZZO DEC 30X60 · AZZO GREY 30X60/60X60

Embalaje Packing

Formato/Size		CAJA/BOX			PALET			EUROPALET		
		PCS/BOX	SQM/BOX	KGS/BOX	BOX/PAL	SQM/PAL	KGS/PAL	BOX/EUR	SQM/EUR	KGS/EUR
30X60	12"X24"	6	1,08	22,70	-	-	-	60	64,80	1.362
60X60	24"X24"	3	1,08	24,40	-	-	-	40	43,20	976
60X120	24"X48"	2	1,44	34,11	27	38,88	921	-	-	-

Características técnicas Technical Characteristics

Formato/Size	1	2	3	4	5	6	7	8	9	10			11	12	
										10a	10b	10c		UNE ENV 12453:2005	DIN 51130:2010
NORMA ENSAYO TESTING FORM	EN 101	UNE EN ISO 10545-2	UNE EN ISO 10545-3	UNE EN ISO 10545-4	UNE EN ISO 10545-8	UNE EN ISO 10545-9	UNE EN ISO 10545-11	UNE EN ISO 10545-13	UNE EN ISO 10545-15	UNE EN ISO 10545-14	UNE EN 12453:2005	DIN 51130:2010	DCOF		
GRUPO B1a (PORCELÁNICO) - GROUP B1a (PORCELAIN)															
VALORES UMBRALES TRESHOLD VALUES			≤ 0,5%	≥ 1.500	≥ 35			EXIGIDA DEMANDED	EXIGIDA DEMANDED		≥ GB	≥ CLASE 3			
ST-AZZO BLACK 30x60	306R	Mohs 5	Cumple <- 0,5 %	Cumple > 35 N/mm²	6,6-10-6/°C	Cumple	Cumple	Cumple	GLA	GHA	GA	Clase 5	CLASE 1		
ST-AZZO BLACK 60x60	606P	Mohs 5	Cumple <- 0,5 %	Cumple > 35 N/mm²	6,6-10-6/°C	Cumple	Cumple	Cumple	GLA	GHA	GA	Clase 5	CLASE 1		
ST-AZZO BLACK 60x120	601P	Mohs 5	Cumple <- 0,5 %	Cumple > 35 N/mm²	6,6-10-6/°C	Cumple	Cumple	Cumple	GLA	GHA	GA	Clase 5	CLASE 1		
ST-AZZO GREY 30x60	306R	Mohs 5	Cumple <- 0,5 %	Cumple > 35 N/mm²	6,6-10-6/°C	Cumple	Cumple	Cumple	GLA	GHA	GA	Clase 5	CLASE 1		
ST-AZZO GREY 60x60	606P	Mohs 5	Cumple <- 0,5 %	Cumple > 35 N/mm²	6,6-10-6/°C	Cumple	Cumple	Cumple	GLA	GHA	GA	Clase 5	CLASE 1		
ST-AZZO GREY 60x120	601P	Mohs 5	Cumple <- 0,5 %	Cumple > 35 N/mm²	6,6-10-6/°C	Cumple	Cumple	Cumple	GLA	GHA	GA	Clase 5	CLASE 1		
ST-AZZO ICE 30x60	306R	Mohs 5	Cumple <- 0,5 %	Cumple > 35 N/mm²	6,6-10-6/°C	Cumple	Cumple	Cumple	GLA	GHA	GA	Clase 5	CLASE 1		
ST-AZZO ICE 60x60	606P	Mohs 5	Cumple <- 0,5 %	Cumple > 35 N/mm²	6,6-10-6/°C	Cumple	Cumple	Cumple	GLA	GHA	GA	Clase 5	CLASE 1		
ST-AZZO ICE 60x120	601P	Mohs 5	Cumple <- 0,5 %	Cumple > 35 N/mm²	6,6-10-6/°C	Cumple	Cumple	Cumple	GLA	GHA	GA	Clase 5	CLASE 1		
ST-AZZO WHITE 30x60	306R	Mohs 5	Cumple <- 0,5 %	Cumple > 35 N/mm²	6,6-10-6/°C	Cumple	Cumple	Cumple	GLA	GHA	GA	Clase 5	CLASE 1		
ST-AZZO WHITE 60x60	606P	Mohs 5	Cumple <- 0,5 %	Cumple > 35 N/mm²	6,6-10-6/°C	Cumple	Cumple	Cumple	GLA	GHA	GA	Clase 5	CLASE 1		
ST-AZZO WHITE 60x120	601P	Mohs 5	Cumple <- 0,5 %	Cumple > 35 N/mm²	6,6-10-6/°C	Cumple	Cumple	Cumple	GLA	GHA	GA	Clase 5	CLASE 1		

NORMA | TESTING NORM

- Dureza al rayado de la superficie (MOHS) / surface hardness degree (MOHS)
- Dimensiones y aspecto superficial / Dimensions and superficial aspect
- Absorción de agua (%) / Water absorption (%)
- Carga de rotura (N) / Breaking strength (N)

- Resistencia a la flexión (N/mm²) / Modulus of rupture (N/mm²)
- Coefficiente de dilatación térmica lineal / Lineal thermic expansion coefficient
- Resistencia al choque térmico / Thermal shock resistance
- Resistencia al cuarteo / Cracking resistance
- Resistencia a la helada / Frost resistance
- Resistencia a productos químicos / Chemical products resistance
- Ácidos y bases en concentraciones débiles / Acids and bases in soft concentrations

- Ácidos y bases en concentraciones fuertes / Acids and bases in strong concentrations
- Productos de limpieza doméstica y sales para piscinas / Domestic cleaning products and chemical products for swimming pools
- Resistencia a las manchas / Stains resistance
- Resistencia al deslizamiento / Slip resistance



STile Ceramic

Ctra. Castellón S/N

12110, Alcora, Castellón (Spain)

+34 964 89 90 70

www.stileceramic.es