

**MATERIA  
BRILLANTE**



**FAP**  
CERAMICHE  
Naturalmente casa.

# MATERIA BRILLANTE

La materia smette di somigliare  
e inizia a significare.

Matter ceases to resemble  
and starts to signify.

# Liquid color reflections

La ceramica si accende nello spazio: luminosa, raggianti, vibrante di colore. Riflessi liquidi scorrono sulla superficie in un gioco continuo di luce e materia, esito di una ricerca cromatica evoluta, da sempre cifra stilistica e passione distintiva di FAP.

Ceramics that ignite interiors: bright, radiant, vibrantly colourful. Liquid reflections flow across the surface, as light and matter continually interact thanks to state-of-the-art research into the use of colour, a key FAP design characteristic and passion.



La céramique s'éclaire dans l'espace : lumineuse, rayonnante, vibrante de couleur. Des reflets liquides ruissellent le long de la surface dans un jeu continu de lumière et de matière : c'est le fruit d'une recherche chromatique avancée, depuis toujours signature stylistique et passion distinctive de FAP. / Die Keramik erstrahlt im Raum: leuchtend, strahlend, voller lebendiger Farbe. Flüssige Reflexe gleiten über die Oberfläche in einem kontinuierlichen Spiel aus Licht und Materie: das Ergebnis moderner Farbforschung, die seit jeher ein Stilmittel und eine große Leidenschaft von FAP ist. / Керамика светится в пространстве: яркая, сияющая, переливающаяся цветом. Жидкие отражения струятся по поверхности в непрерывной игре света и материи – результат передовых хроматических исследований, которые всегда были фирменным стилем и отличительной чертой FAP.

# Light meets Matter

Quando la ceramica incontra la luce, nasce "materia brillante": un'esplosione cromatica in finitura extra-glossy, altamente riflettente, che trasforma ogni superficie in elemento protagonista.

When ceramics meet light, they create "Materia Brillante": an explosion of colour in a highly reflective, extra-glossy finish that transforms every surface into a focal design feature.

De la rencontre entre la céramique et la lumière naît « materia brillante » : une explosion chromatique dans une finition extra-brillante, hautement réfléchissante, qui transforme chaque surface en élément central. / Wenn Keramik auf Licht trifft, entsteht „Materia Brillante“: eine Farbexplosion mit einem extra glänzenden, stark reflektierenden Finish, das jede Oberfläche in ein Highlight verwandelt. / Когда керамика встречается со светом, рождается «materia brillante»: взрыв цвета в сверхглянцевом, высокоотражающем покрытии, которое превращает каждую поверхность в главный элемент.



Wall: Fap Maxxi Superdrop White, Materia Brillante Borgogna, Gocce Bianco & Tropici Inserto  
Floor: Fap Maxxi Superdrop White - Sink: Contatto Free-standing Superdrop White

## Rich purple & vivid bursts all over

Il profondo Borgogna incontra la vivacità perlata della puntinatura policroma di Super Drop White e Gocce Bianco, dando vita a rivestimenti in continua evoluzione estetica. Superfici che si reinventano ad ogni posa.

Deep Borgogna meets the pearly vivacity of polychrome dotting of SuperDrop White and Gocce Bianco, for coverings with an aesthetic that evolves and evolves. Surfaces reinvented at every installation.

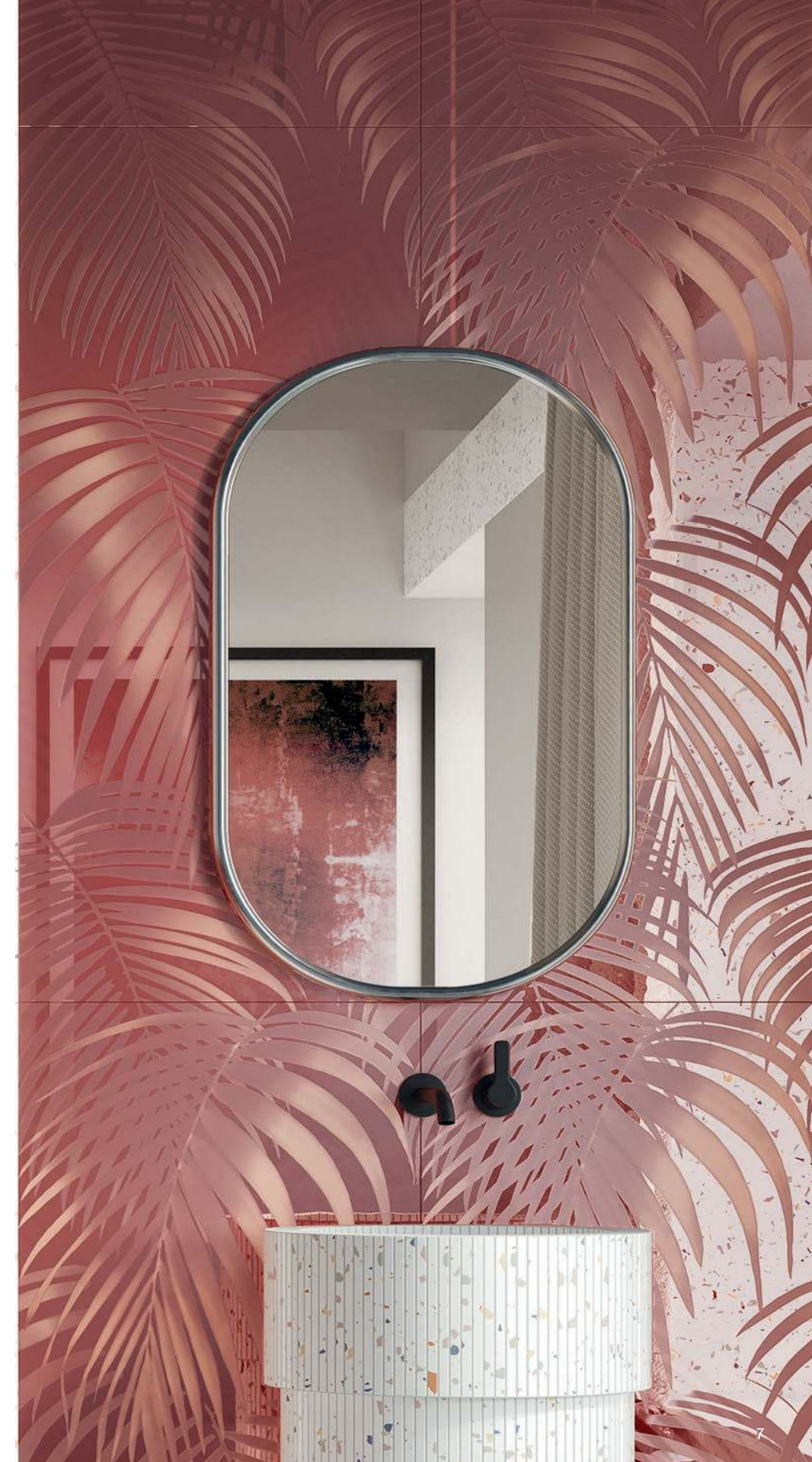


Le Borgogna profond rencontre la vivacité nacrée du pointillisme polychrome de SuperDrop White et Gocce Bianco pour donner vie à des revêtements en perpétuelle évolution esthétique. Des surfaces qui se réinventent à chaque pose. / Das tiefe Burgunderrot trifft auf das lebhaft Perlglanz der bunten Sprenkel von Superdrop White und Gocce Bianco und schafft so Verkleidungen, die sich ästhetisch ständig weiterentwickeln. Oberflächen, die sich bei jeder Verlegung neu erfinden. / Глубокий бордовый цвет сочетается с живой перламутровой полихромной расцветкой SuperDrop White и Gocce Bianco, создавая облицовку с постоянно меняющейся эстетикой. Поверхности, которые преобразуются при каждой укладке.

Il lavabo, così come il pavimento, si anima di inserti iridescenti, incorniciati da un decoro tropicale che porta in superficie l'energia vibrante della giungla. Smalti tono su tono esaltano la profondità visiva e tridimensionale.

The washbasin and floor feature iridescent inserts, framed by a tropical decor that gives the surface a vibrant jungle energy. Tone-on-tone glazes enhance the visual effect of three-dimensional depth.

Des incrustations irisées animent le lavabo et le sol, encadrés par un décor tropical où affleure l'énergie vibrante de la jungle. Des émaux ton sur ton font ressortir la profondeur visuelle et tridimensionnelle. / Das Waschbecken wird ebenso wie der Bodenbelag durch schillernde Einsätze belebt. Diese werden von einem tropischen Dekor umrahmt, das die vibrierende Energie des Dschungels an die Oberfläche bringt. Ton-in-Ton-Glasuren unterstreichen die visuelle und dreidimensionale Tiefe. / Раковина, как и пол, оживлена переливающимися вставками, обрамленными тропическим декором, который наполняет поверхность яркой энергией джунглей. Глазури тон в тон усиливают визуальную глубину и объем.





## Design escape

Decori audaci ed eclettici evocano paesaggi oceanici, cieli sconfinati o gemme preziose, moltiplicando le possibilità compositive attraverso luce e colore.

Bold, eclectic decors evoke ocean landscapes, boundless skies or precious gems, multiplying compositional potentials with light and colour.

**Wall:** Materia Brillante Abisso & Cielo - **Niche:** Materia Brillante Solid Cielo Mosaico  
**Floor:** Materia Pura Bianco - **Sink:** Contatto da appoggio Total Mirror

Les décors audacieux et éclectiques évoquent des paysages océaniques, des cieux infinis ou des pierres précieuses, multipliant ainsi les possibilités de composition par la lumière et la couleur. / Markante und vielseitige Dekore erinnern an Meereslandschaften, einen unendlich weiten Himmel oder kostbare Edelsteine und vervielfachen die Gestaltungsmöglichkeiten durch Licht und Farbe. / Смелые и эклектичные декоры напоминают об океанских пейзажах, бескрайних небесах или драгоценных камнях, умножая композиционные возможности за счет света и цвета.

Materia Brillante invita alla contaminazione, raffinata e perfettamente dosata. Colori, texture e finiture si intrecciano in un dialogo armonico tra artigianalità, luce e valore tattile.

Materia Brillante inspires refined, immaculately judged contamination. Colours, textures and finishes interweave in a seamless dialogue of craftsmanship, light and tactile allure.



Materia Brillante invite à des influences réciproques, raffinées et parfaitement dosées. Couleurs, textures et finitions s'entrelacent dans un dialogue harmonieux entre artisanat, lumière et qualité tactile. / Materia Brillante lädt zur Kontamination ein, raffiniert und perfekt dosiert. Farben, Oberflächenstrukturen und Finishes verschmelzen zu einem harmonischen Dialog zwischen handwerklichem Können, Licht und haptischem Wert. / Materia Brillante предлагает изысканное и идеально сбалансированное смешение. Цвета, текстуры и отделки переплетаются в гармоничном диалоге мастерства, света и тактильных ощущений.



## Silent spaces, loud soul

Materia è bellezza che si rivela nei dettagli e nei decori. Una materia progettuale che coniuga estetica e funzione, plasmando ambienti e arredi su misura.

Materia is beauty revealed in details and decors. An architectural material that combines aesthetics with function, shaping interiors and bespoke furnishings.

Materia c'est la beauté qui se révèle dans les détails et les décors. Une matière destinée à la conception qui conjugue esthétique et fonctionnalité, façonnant ainsi des espaces et des ameublements sur mesure. / Materia ist Schönheit, die in Details und Dekoren zum Ausdruck kommt. Ein Designmaterial, das Ästhetik und Funktion vereint und individuell gestaltete Räume und Einrichtungselemente hinterlässt. / Materia - это красота, раскрывающаяся в деталях и декоре. Дизайнерский материал, сочетающий эстетику и функциональность, формирующий жилые пространства и предметы обстановки в соответствии с индивидуальными вкусами и потребностями.

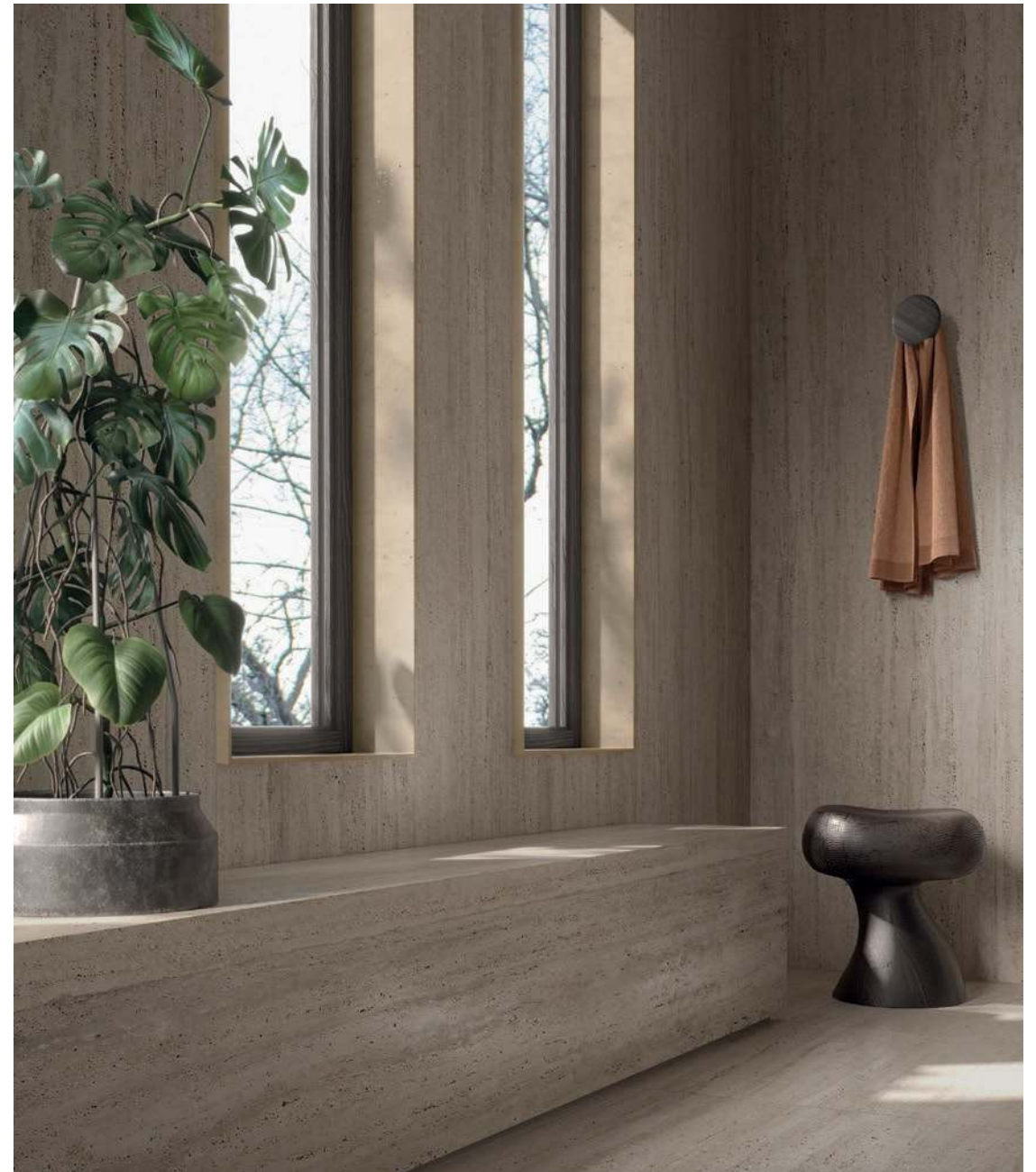


Wall: Materia Brillante Ecrú, Riflessi Ecrú, Bronzo Matita & Quadri Listello, Materia Classica Beige - Floor & bench: Materia Classica Beige



Due materie, tre elementi, un dialogo calibrato tra lucentezza e tridimensionalità. Silenziosa, ma intensamente espressiva.

Two materials, three elements, an impeccable dialogue of brightness and three-dimensionality. Silent yet intensely expressive.



Deux matières, trois éléments, un dialogue équilibré entre brillance et tridimensionnalité. Silencieuse, mais intensément expressive. / Zwei Materialien, drei Elemente, ein ausgewogener Dialog zwischen Glanz und Dreidimensionalität. Still, aber ausdrucksstark. / Два материала, три элемента, выверенный диалог между блеском и трехмерностью. Молчаливый, но очень выразительный.

# Matter meets light

Un plissé elegante e sartoriale in verde Bosco accostato al color Linfa, dalla geometria verticale accentuata, cattura la luce e la rifrange con stile.

Elegant, tailored fine pleats in Bosco green, combined with the Linfa colour with its accentuated vertical geometric motif, capture and refract the light with style.

Un plissé élégant et sur mesure en vert Bosco associé à la couleur Linfa, à la géométrie verticale accentuée, capture la lumière et la réfracte avec style. / Eine elegante und maßgefertigte Plissee-Version im Grünton Bosco in Kombination mit der Farbe Linfa und einer akzentuierten vertikalen Geometrie fängt das Licht ein und bricht es mit Stil. / Элегантная плиссировка зеленого цвета Bosco в сочетании с цветом Linfa с подчеркнутой вертикальной геометрией ловит свет и стильно его преломляет.



Wall: Materia Brillante Bosco, Riflessi Bosco & Linfa - Floor: Materia Classica Tortora



La danza cromatica traduce in ceramica la profondità fluida e dinamica di Riflessi Bosco, catturando il movimento eterno della materia in trasformazione.

The dancing colours translate the fluid, dynamic depth of Riflessi Bosco, capturing the eternal motion of matter in transformation.

Capturant le mouvement éternel de la matière en transformation, le ballet chromatique traduit en langage céramique la profondeur fluide et dynamique du Riflessi Bosco. / Der Tanz der Farben überträgt die fließende und dynamische Tiefe von Riflessi Bosco zur Keramik und fängt die ewige Bewegung der sich im Wandel befindlichen Materie ein. / Хроматический танец переносит текучую и динамичную глубину Riflessi Bosco в керамику, запечатлевая вечное движение трансформирующегося материала.





## Pure design

Il design si esprime nella leggerezza visiva di superfici pure, perfettamente coordinate. L'incontro tra cromie vive e finiture specchianti genera composizioni dall'impatto sofisticato.

Design is expressed in the visual lightness of perfectly coordinated, pure surfaces. Vivid colours and mirror finishes generate compositions with a sophisticated impact.



Le design s'exprime dans la légèreté visuelle de surfaces pures, parfaitement coordonnées. La rencontre entre des couleurs vives et des finitions miroitantes engendre des compositions à l'effet sophistiqué. / Das Design drückt sich in der visuellen Leichtigkeit reiner, perfekt aufeinander abgestimmter Oberflächen aus. Das Aufeinandertreffen lebhafter Farben und spiegelnder Oberflächenfinishes sorgt für eindrucksvolle Kompositionen. / Дизайн выражается в визуальной легкости чистых, идеально согласованных поверхностей. Сочетание ярких цветов и зеркальных поверхностей создает изысканные композиции.



## Biophilic essence

Un progetto che celebra l'equilibrio tra colore, materia e percezione: superfici ispirate alla natura, in tonalità verdi rilassanti, catturano la luce naturale e la diffondono nell'ambiente per un'atmosfera avvolgente e rigenerante.

A project that celebrates the harmony of colour, matter and perception: surfaces inspired by nature, in relaxing shades of green, capture the daylight and propagate it through the interior, generating a reassuring, regenerating mood.

Un projet qui célèbre l'équilibre entre couleur, matière et perception : des surfaces inspirées de la nature, dans des tons verts reposants, capturent la lumière naturelle et la diffusent dans la pièce pour créer une atmosphère enveloppante et régénératrice. / Ein Projekt, das die Balance zwischen Farbe, Material und Wahrnehmung zelebriert: Von der Natur inspirierte Oberflächen in beruhigenden Grüntönen fangen das natürliche Licht ein und verbreiten es im Raum, um eine angenehme und regenerierende Atmosphäre zu schaffen. / Проект, воспевающий баланс цвета, материала и восприятия: поверхности, вдохновленные природой, в успокаивающих зеленых оттенках улавливают естественный свет и рассеивают его по всему пространству, создавая обволакивающую и восстанавливающую атмосферу.

Wall: Materia Brillante Linfa, Bosco & Foglie Linfa. True Color Groove Oak & Glim Salvia  
Floor: Materia Eclettica Beige - Sink: Contatto da appoggio Color Now Beige

Foglie Linfa, il decoro, con la sua finitura brillante e smaltata, porta l'essenza vegetale al centro della progettazione d'interni, integrando estetica organica e luminosità.

With its glossy enamel finish, this decorative Foglie Linfa motif places the plant kingdom at the centre of interior design, creating a radiant and organic look.

# Designing with Nature



Avec sa brillante finition émaillée, ce motif décoratif Foglie Linfa place le règne végétal au centre de la décoration intérieure, créant un look radieux et organique. / Mit seiner glänzenden Emaille-Oberfläche rückt dieses dekorative Motiv Foglie Linfa die Pflanzenwelt in den Mittelpunkt der Innenarchitektur und sorgt für einen strahlenden, organischen Look. / Декор Foglie Linfa с глянцевой глазурованной поверхностью ставит растения в центр дизайна интерьера, сочетая органическую эстетику и блеск.

# Wall tiles

## Piastrelle rettificate in pasta bianca, pareti senza fughe

## Rectified white body tiles, jointless walls

Noi realizziamo piastrelle e ne tagliamo i bordi per renderle a “spigolo vivo”, questo permette di posarle senza fuga, così le pareti sono superfici continue, lisce e perfette, le fughe quasi invisibili. Oltre ai benefici estetici, non trattengono lo sporco e facilitano la pulizia.

We create tiles and cut the edges. These “sharp-edge” tiles can be laid without joints, for perfectly smooth, continuous surfaces, with the joints barely noticeable. In addition to the aesthetic advantages, these tiles prevent dirt from gathering and are thus easy to clean.

### FORMATS RECTIFIÉS, POSE À JOINT RÉDUIT

Nous réalisons des carreaux que nous rectifions pour obtenir des bords parfaitement droits qui permettent une pose à joints réduits. Les murs apparaissent ainsi plus uniformes et continus car le joint est presque invisible. Ceci constitue non seulement un avantage esthétique, les espaces apparaissent plus grands, mais également fonctionnel : la saleté s’y loge en effet moins facilement et l’entretien est plus aisé.

### GESCHLIFFENE FLIESEN, FUGENLOSE WÄNDE

Wir produzieren Fliesen und schneiden die Kanten, um «scharfe Kanten» zu erhalten. Dies bedeutet, dass sie nahtlos verlegt werden können, sodass die Oberflächen durchgehend, glatt und perfekt sind und die Fugen kaum sichtbar sind. Zusätzlich zu den ästhetischen Vorteilen wird Schmutz nicht eingeschlossen und die Reinigung wird erleichtert.

### LOSAS RECTIFICADAS, PAREDES SIN JUNTAS

Realizamos losas y cortamos los bordes para que sean de “arista viva”, lo que permite colocarlas sin juntas; de esta manera las superficies de las paredes son continuas, lisas y perfectas y las juntas son casi invisibles. Además de los beneficios estéticos, no retienen la suciedad y facilitan la limpieza.

### ОСНОВНАЯ ПЛИТКА, БЕСШОВНАЯ СТЕНКА

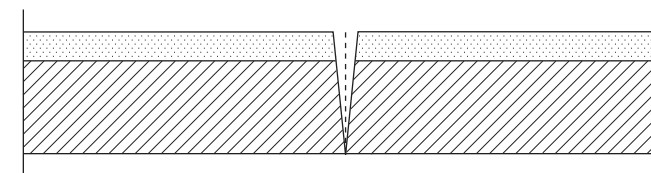
Мы производим плитки и дорабатываем края, чтобы создать «живой край». Это позволяет использовать бесшовную технику укладки, которая гарантирует непрерывность, гладкость и совершенство поверхностей с почти невидимыми швами. В дополнение к эстетическим преимуществам, этот стиль не задерживает грязь и облегчает стирку. отражают совершенное сочетание керамических традиций и находок современного дизайна.

### RETTIFICHIAMO LE PIASTRELLE CON UN TAGLIO LEGGERMENTE INCLINATO PER CONSENTIRE LA POSA ACCOSTATA:

- ▶ posa senza sbeccatura
- ▶ penetrazione agevolata dello stucco

### WE RECTIFY THE TILES WITH A SLIGHTLY DIAGONAL CUT, ALLOWING FOR FLUSH LAYING:

- ▶ laying without cracks
- ▶ makes it easier for the grout to penetrate



### LA RECTIFICATION DES CARREAUX PRÉVOIT UNE COUPE AVEC UN LÉGER BIAIS POUR FACILITER LA POSE À JOINTS RÉDUITS :

- LES BORDS DES CARREAUX SONT MOINS EXPOSÉS À DES ÉCLATS
- LE MORTIER JOINT PÉNÈTRE PLUS FACILEMENT

### WIR SCHLEIFEN DIE FLIESEN MIT EINEM LEICHT GENEIGTEN SCHNITTWINKEL, UM SIE NEBENEINANDER VERLEGEN ZU KÖNNEN:

- VERLEGEN OHNE ANGESCHLAGENEN RÄNDER
- LEICHTERES EINDRINGEN DER FUGENMASSE

### RECTIFICAMOS LAS LOSAS CON UN CORTE LIGERAMENTE INCLINADO PARA PERMITIR LA COLOCACIÓN UNIDA:

- COLOCACIÓN SIN ASTILLADOS
- PENETRACIÓN FACILITADA DEL MORTERO DE REJUNTADO

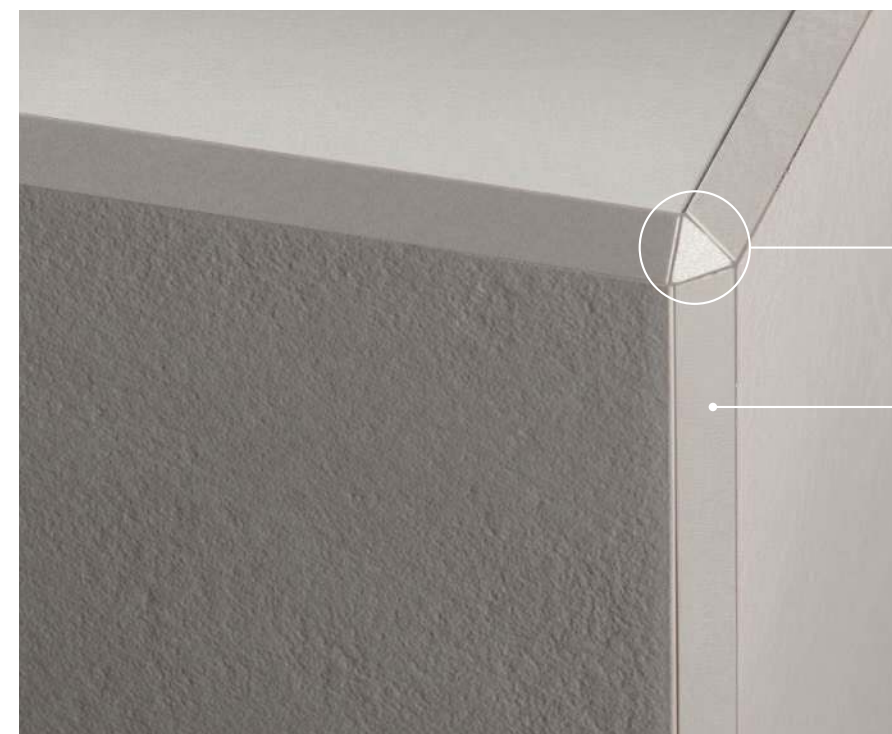
### МЫ ВЫРАВНИВАЕМ КРАЯ ПЛИТКИ, ОБРЕЗАЯ ИХ ПОД ЛЕГКИМ НАКЛОНОМ, ЧТО ПОЗВОЛЯЕТ ПРОИЗВОДИТЬ БЕСШОВНУЮ УКЛАДКУ:

- УКЛАДКА БЕЗ НЕРОВНОСТЕЙ
- БЕСПРЕПЯТСТВЕННОЕ ПРОНИКНОВЕНИЕ ШТУКАТУРКИ

# Pezzi Speciali

## WALL TILES

PIÈCES SPÉCIALES / FORMTEILE / PIEZAS ESPECIALES / СПЕЦИАЛЬНАЯ СЕКЦИЯ



angolo esterno spigolo

spigolo

# Materia Brillante

White Body

50x120  
19<sup>5/8</sup>"x47<sup>1/4</sup>"    ± 8,5 mm    ± 3D 10 mm - 10,5 mm    RT / rettificato  
RT / rectified

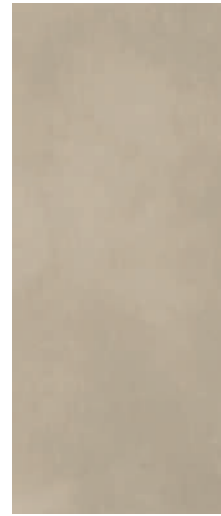
Gres Porcellanato    120x278  
47<sup>1/4</sup>"x109<sup>1/2</sup>"    ± 6 mm    RT / rettificato  
RT / rectified



Materia Brillante Borgogna V1 Brillante 50x120 RT ①

Materia Brillante Borgogna Spigolo 1x50 RT ②

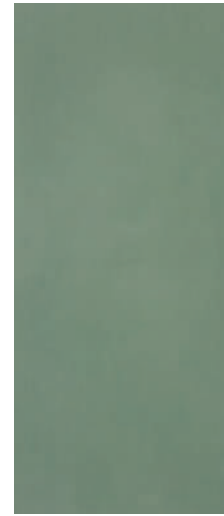
AE Spigolo 1x1 ③



Materia Brillante Linfa Brillante 50x120 RT ①

Materia Brillante Linfa Spigolo 1x50 RT ②

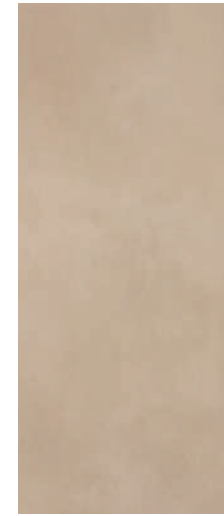
AE Spigolo 1x1 ③



Materia Brillante Bosco Brillante 50x120 RT ①

Materia Brillante Bosco Spigolo 1x50 RT ②

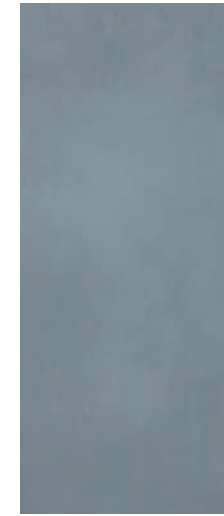
AE Spigolo 1x1 ③



Materia Brillante Ecrú Brillante 50x120 RT ①

Materia Brillante Ecrú Spigolo 1x50 RT ②

AE Spigolo 1x1 ③



Materia Brillante Cielo Brillante 50x120 RT ①

Materia Brillante Cielo Spigolo 1x50 RT ②

AE Spigolo 1x1 ③



Materia Brillante Abisso Brillante 50x120 RT ①

Materia Brillante Abisso Brillante 50x120 RT ②

AE Spigolo 1x1 ③



Materia Brillante Tropici Borgogna Inserto Mix 2 50x240 RT ⑤

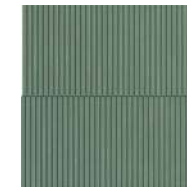


Materia Brillante Quadri Listello 12,5x50 RT ⑥

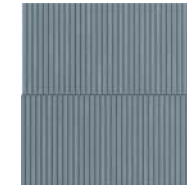


Materia Brillante Bronzo Matita 2x50 RT ②

## MOSAICO



Materia Brillante Solid Bosco Mosaico 30x30 ⑦



Materia Brillante Solid Cielo Mosaico 30x30 ⑦



0,8 x 14,9 cm



Fap Maxxi Superdrop White Matt 120x278 RT ⑧



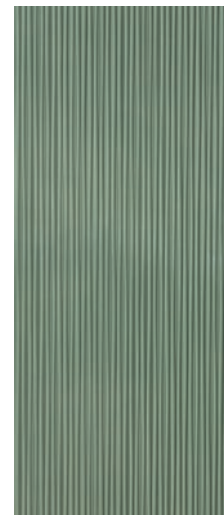
Materia Brillante Gocce Bianco Brillante 50x120 RT ①

Materia Brillante Gocce Spigolo 1x50 RT ②

AE Spigolo 1x1 ③



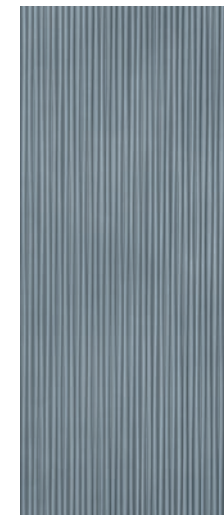
Materia Brillante Foglie Linfa Brillante 50x120 RT ④



Materia Brillante Riflessi Bosco Brillante 50x120 RT ④



Materia Brillante Riflessi Ecrú Brillante 50x120 RT ④



Materia Brillante Riflessi Cielo Brillante 50x120 RT ④

AVVERTENZE PER LA POSA IN OPERA DEGLI ARTICOLI MATERIA BRILLANTE White Body: posare il prodotto facendo combaciare la grafica fra una piastrella e l'altra. Le frecce sul retro non sono indicative del verso di posa.

TIPS FOR INSTALLING THE MATERIA BRILLANTE White Body PRODUCTS: lay the tiles by matching the patterns. The arrows on the back do not indicate the laying direction.

AVERTISSEMENTS POUR LA POSE DES ARTICLES MATERIA BRILLANTE White Body: poser le produit en faisant coïncider le graphisme entre un carreau et l'autre. Les flèches au verso n'indiquent pas le sens de la pose.

HINWEISE FÜR DAS VERLEGEN DER ARTIKEL MATERIA BRILLANTE White Body: Das Produkt so verlegen, dass die Grafik der einzelnen Fliesen übereinstimmt. Die Pfeile auf der Rückseite geben keinen Hinweis zur Verlegerichtung.

ADVERTENCIA PARA LA COLOCACIÓN DE LOS ARTÍCULOS MATERIA BRILLANTE White Body: colocar el producto haciendo coincidir los dibujos entre las placas. Las flechas en la parte trasera no indican la dirección de colocación.

Инструкции для укладки плитки MATERIA BRILLANTE White Body: уложите плитки в соответствии с нанесенным рисунком. Стрелки на обратной стороне не указывают на направление укладки.

	Unità di vendita Sales unit	MQ./Box	PZ./Box	Kg/Box	Box/PL
①	1 Box	1,800	3	31,50	35
②	1 Box	-	5	-	-
③	1 Box	-	4	-	-
④	1 Box	1,800	3	31,50	30
⑤	1 Box	-	1 MIX	32,00	-
⑥	1 Box	-	5	4,50	-
⑦	1 Box	0,540	6	10,20	-
⑧	1 Box	3,336	1	47,94	18

Wall Tiles - Standard ISO 13006 (EN 14411) Annex L Group BIII, E<sub>v</sub> > 10%

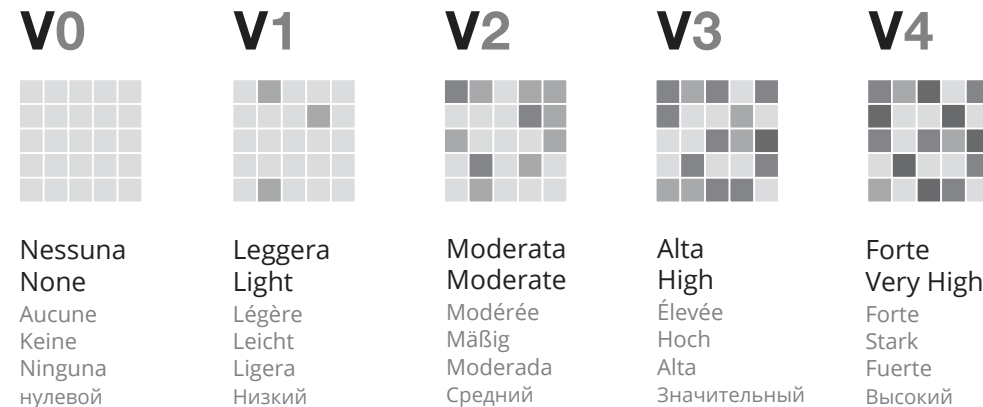
Pasta Bianca. / White body. / Weißscherbiger. / Pâte blanche. / Pasta blanca. / Белой глины.

CARATTERISTICHE TECNICHE TECHNICAL SPECIFICATIONS CARACTERISTIQUES TECHNIQUES TECHNISCHE EIGENSCHAFTEN CARACTERÍSTICAS TÉCNICAS ТЕХНИЧЕСКИЕ ХАРАКТЕРИСТИКИ		NORME STANDARDS NORMES NORMEN NORMAS НОРМЫ	VALORE PRESCRITTO VALUES REQUIRED VALEUR PRESCRIPTE NORMVORGABE VALOR PRESCRITO ЗАДАННОЕ ЗНАЧЕНИЕ EN 14411 - ISO 13006 BIII (GL)	VALORE MEDIO FAP* AVERAGE FAP RATING VALEUR MOYENNE FAP DURCHSCHNITTSWERT FAP VALOR MEDIO FAP СРЕДНЕЕ ЗНАЧЕНИЕ FAP BIII (GL)		
		NON RETTIFICATO - NOT RECTIFIED	RETTIFICATO - RECTIFIED			
DIMENSIONI SIZES DIMENSIONS GROSSEN DIMENSIONES РАЗМЕРЫ		<b>Lunghezza e larghezza</b> Length and width / Dimensions des côtés / Seitenlänge / Largo y ancho / Длина и ширина	± 0,6%, max 2 mm	± 0,3%, max 1 mm	Conforme In accordance	
		<b>Spessore</b> Thickness / Epaisseur / Stärke / Espesor / Толщина	± 10%, max 0,5 mm	± 10%, max 0,5 mm	Conforme In accordance	
		<b>Ortogonalità**</b> Wedging / Orthogonalité / Rechtwinkligkeit / Ortogonalidad / Ортогональность	± 0,5%, max 2 mm	± 0,3%, max 1,5 mm	Conforme In accordance	
		<b>Rettilineità degli spigoli</b> Straightness of the edges / Equerrage des angles / Kantengeradheit / Rectilinearidad de las aristas / Прямолинейность углов	± 0,5%, max 1,5 mm	± 0,3%, max 0,8 mm	Conforme In accordance	
		<b>Planarità</b> Flatness / Planéité / Oberflächenqualität / Planicidad / Плоскостность	± 0,5%, max 2 mm	± 0,4%, max 1,8 mm	Conforme In accordance	
<b>Aspetto della superficie % senza difetti nel lotto di prova</b> Quality of the surface Faultless % within the sample lot / Qualité de la surface % sans défauts dans le lot d'essai / Oberflächenqualität % an fehlerfreien Fliesen im Prüfbett / Aspecto de la superficie % sin defectos en el lote de prueba / Вид поверхности % без брака в пробной партии		≥ 95%		Conforme In accordance		
STRUTTURA STRUCTURE STRUCTURE STRUKTUR ESTRUCTURA СТРУКТУРА		<b>Assorbimento d'acqua - valore medio %</b> Water absorption - average value % / Absorption d'eau - valeur moyenne % / Wasseraufnahme - Durchschnittswert % / Absorción de agua - valor medio % / Водопоглощение Среднее значение %	ISO 10545-3	> 10%	Conforme In accordance	
			<b>Sforzo di rottura</b> Breaking strength / Force de rupture / Bruchlast / Esfuerzo di ruptura / Усилие на излом	ISO 10545-4	S ≥ 600 N	Conforme In accordance
			<b>Resistenza alla flessione</b> Bending strength / Résistance à la flexion / Biegefestigkeit / Resistencia a la flexión / Прочность при изгибе		R ≥ 12 N / mm <sup>2</sup>	Conforme In accordance
SBALZI TERMICI THERMAL SHOCK ECARTS DE TEMPERATURE TEMPERATURWECHSEL CHOQUES TÈRMICOS ТЕМПЕРАТУРНЫЕ ПЕРЕПАДЫ		<b>Resistenza agli sbalzi termici</b> Thermal shock resistance / Resistence aux variations thermiques / Temperaturwechselbeständigkeit / Resistencia a las diferencias de temperatura / Сопротивление температурным перепадам	ISO 10545-9	Conforme In accordance	Conforme In accordance	
SUPERFICIE SURFACE SURFACE OBERFLÄCHE SUPERFICIE ПОВЕРХНОСТЬ		<b>Resistenza al cavillo</b> Crazing resistance / Résistance aux craquelures / Haarriß-Beständigkeit / Resistencia al cuarteadó / Сопротивляемость образованию кракелюров	ISO 10545-11	Conforme In accordance	Conforme In accordance	
		<b>Resistenza ai prodotti chimici di uso domestico e agli additivi per piscina</b> Resistance to household chemicals and swimming pool salts / Résistance aux produits chimiques à usage domestique et aux adjuvants pour piscines / Beständigkeit gegen Haushaltschemikalien und Badewasserzusätze / Resistencia a los productos químicos de uso domestico o productos para la piscina / Сопротивляемость химическим средствам домашнего применения и добавкам для бассейна.	ISO 10545-13	B Min.	Conforme In accordance	
		<b>Resistenza a basse concentrazioni di acidi ed alcali</b> Resistance to low concentrations of acids and alkalis / Résistance aux acides et aux alcalis à basse concentration / Beständigkeit gegen niedrigkonzentrierte Säuren und Laugen / Resistencia a concentración baja de ácidos y álcali / Сопротивляемость кислотам и щелочам низкой концентрации		Metodo di prova disponibile Test method available / Méthode d'essai disponible / Verfügbare Prüfmethode / Método de prueba disponible / Доступный метод испытания	LB Min.	
		<b>Resistenza alle macchie</b> Stain resistance / Résistance aux taches / Beständigkeit gegen Fleckenbildung / Resistencia a las manchas / Стойкость к загрязнению	ISO 10545-14	MINIMUM CLASS 3	5	

VSHADE

La classificazione V-Shade indica il livello di stonalizzazione del prodotto, classificato da V0 a V4.

The V-Shade classification indicates the level of shading of the product, ranked from V0 to V4.



Le classement V-shade indique le niveau de mouvement chromatique au sein d'un produit. Il va de V0 à V4.

Die V-Shade-Einstufung gibt die Farbunterschiede zwischen Fliesen einer Kollektion an, die Kategorien sind V0 bis V4.

La clasificación V-Shade indica el nivel de destonación del producto, clasificado de V0 a V4.

Согласно классификации V-Shade, указывающей на уровень цветовой неоднородности изделия, нашей плитке были присвоены значения от V0 до V4.

\* Valore medio dei test condotti negli ultimi 24 mesi. Average rating of tests conducted during the last 24 months. Durchschnittswert der in den letzten 24 Monaten durchgeführten Tests. Valeur moyenne des essais menés au cours des 24 derniers mois. Valor medio de las pruebas llevadas a cabo en los últimos 24 meses. Среднее значение испытаний, проведенных в течение последних 24 месяцев.

\*\* Per piastrelle rettangolari, che abbiano il lato maggiore L ≥ 60 cm, e rapporto tra i lati ≥ 3, la misurazione della ortogonalità deve venire condotta solo sul lato corto. For oblong tiles with L ≥ 60 cm and ratio length/width L/W ≥ 3, measurement of rectangularity only on short edges

Per tutte le istruzioni di posa, pulizia e smaltimento, consultare il sito [www.fapceramiche.com](http://www.fapceramiche.com) alla sezione Faq.  
For full instructions on installation, cleaning and disposal, consult the FAQ section on the [www.fapceramiche.com](http://www.fapceramiche.com).  
Pour toutes les instructions de pose, de nettoyage et d'élimination, consultez le site [www.fapceramiche.com](http://www.fapceramiche.com) à la section FAQ.  
Für alle Anweisungen für das Verlegen, Reinigen und Entsorgen besuchen Sie bitte die Website [www.fapceramiche.com](http://www.fapceramiche.com) im Bereich FAQ.  
Puede consultar todas las instrucciones de colocación, limpieza y eliminación en la sección de preguntas frecuentes (FAQ) del sitio web [www.fapceramiche.com](http://www.fapceramiche.com).  
Для любой информации по укладке, очистке и утилизации посетите страницу Частых Вопросов на сайте [www.fapceramiche.com](http://www.fapceramiche.com).

I colori e le caratteristiche estetiche dei materiali illustrati nel presente catalogo sono da ritenersi puramente indicativi.  
Colours and optical features of the materials illustrated in this catalogue are to be regarded as mere indications.  
Die Farben und die ästhetischen Eigenschaften der in diesem Katalog abgebildeten Produkte sind als reine Richtwerte zu betrachten.  
Les coloris et les caractéristiques esthétiques des références illustrées dans le catalogue sont donnés à titre purement indicatif.  
Los colores y las características ópticas de los materiales ilustrados en este catalogo deben ser mirados como indicaciones meras.  
Цвета и эстетические характеристики описанных в настоящем каталоге материалов являются только ориентировочными.

Fap ceramiche si riserva di apportare modifiche e/o eliminare senza preavviso i prodotti declinando ogni responsabilità per danni diretti o indiretti derivanti da eventuali modifiche.  
Fap ceramiche can change the indicated products without notice declining any responsibility for direct or indirect damage that depend on these changes.  
Fap ceramiche se réserve le droit de modifier sans préavis les produits indiqués et décline toute responsabilité pour dommages directs ou indirects dus à éventuelles modifications.  
Fap Ceramiche se reserva la facultad de modificar los productos sin preaviso, declinando cualquier responsabilidad por daños directos o indirectos que dependan de estos cambios.  
Fap ceramiche kann die genannten Produkten ändern ohne Voranmeldung und lehnt dabei jegliche Verantwortung für die davon abhängenden direkten oder indirekten Schäden ab.  
Компания "Fap ceramiche" сохраняет за собой право на внесение изменений в продукцию без предварительного уведомления, снимая с себя всякую ответственность за связанный с этими изменениями прямой или косвенный ущерб.

Fap ceramiche - 2<sup>nd</sup> edition November 2025 - 1<sup>st</sup> edition September 2025

È vietata la riproduzione anche parziale dell'opera in tutte le sue forme.  
Reproduction of this printed catalogue, even partially, is prohibited.



**ISO 17889-1**  
**Certified by DNV**





via Ghiarola Nuova, 44  
41042 Fiorano Modenese (MO) Italy  
tel. +39 0536 837511  
fax +39 0536 837532  
fax estero +39 0536 837542  
[www.fapceramiche.com](http://www.fapceramiche.com)  
[info@fapceramiche.com](mailto:info@fapceramiche.com)

