

light

ПОВСЕДНЕВНАЯ ЭМОЦИЯ РОСКОШЬ – ПОВСЕДНЕВНАЯ ЭМОЦИЯ РОСКОШЬ – ПОВСЕДНЕВНАЯ ЭМОЦИЯ РОСКОШЬ – ПОВСЕДНЕВНАЯ ЭМОЦИЯ РОСКОШЬ – ПОВСЕДНЕВНАЯ ЭМОЦИЯ РОСКОШЬ



ИТАЛЬЯНСКИЙ СТИЛЬ РУССКОЙ КЕРАМИКИ

light

ПОВСЕДНЕВНАЯ ЭМОЦИЯ РОСКОШЬ – ПОВСЕДНЕВНАЯ ЭМОЦИЯ РОСКОШЬ – ПОВСЕДНЕВ



Italon Creativa - это окрашенный в массе керамический гранит, представляющий самое уравновешенное сочетание эстетической красоты и технических характеристик. Каждая коллекция становится полным дизайнерским проектом, который можно использовать, в зависимости от изделий, для оформления самых разных интерьеров и экстерьеров.

Italon Creativa comprende tutti i prodotti di Italon in grès porcellanato colorato in massa, che rappresentano sicuramente il connubio più equilibrato fra bellezza estetica e performance tecniche. Ogni collezione diventa così un progetto di arredo completo in grado di essere utilizzato, a seconda dei prodotti, in diversi contesti di arredo degli ambienti.

Italon Creativa groups the coloured full body porcelain stoneware by Italon which represent the perfect balance between beauty and technical performance. Each collection becomes a thorough design solution that, according to different products of the series, will follow your taste and furnish your spaces.

РОСКОШЬ – ПОВСЕДНЕВНАЯ ЭМОЦИЯ

“Лайт” благодаря своей переливчатой фактуре, создающей чарующую игру света, наполняет современные интерьеры утончённой светлой элегантностью. Пять пленительных цветов изысканнейшего рисунка выставляют интерьеры в лучшем свете, давая проникнуть в них новой роскоши. Это эмоция, которой дышишь день за днём.

IL LUSSO È UN'EMOZIONE QUOTIDIANA

Light veste gli interni contemporanei con un'eleganza sofisticata e luminosa grazie a una texture iridescente capace di creare seducenti giochi di luce. La trama finissima declinata in cinque colori glamour pone gli spazi nella loro luce migliore, lasciando entrare un nuovo concetto di lusso: un'emozione da vivere giorno per giorno.

LUXURY AS EVERYDAY EMOTION

Light dresses contemporary interiors with a refined and bright touch thanks to its iridescent texture able to create seducing games with light. The delicate surface in five glamour colours enhances spaces and their light reflections letting a new concept in: luxury as everyday emotion.





Light Glossy White Lap.
Лайт Глосси Уайт Шли.
45x45

Light Bright Red
Inserto Pattern Lap.
Лайт Брайт Ред
вставка паттерн Шли.
45x45

БЛЕСК РОСКОШИ

Шлифованный вариант поверхности наполняет пространства блеском, даря насыщенное ощущение элегантности. Возможность сочетать разные цвета увеличивает дизайнерский потенциал коллекции и позволяет создавать декоративные стены и полы, рисунок которых вдохновлён драгоценными коврами.

RIFLESSI DI LUSSO

La versione lappata enfatizza al massimo grado gli effetti di lucentezza e brillantezza della superficie che si irradiano nello spazio restituendo intense sensazioni di eleganza. La possibilità di accostare cromie differenti amplia le potenzialità progettuali della collezione, che permette di creare pareti decorative e camminamenti ispirati a pregiati tappeti.

REFLECTIONS OF LUXURY

The honed version enhances to the utmost the brilliance and light effects of the surface that radiates light back into the space, resulting in intense feelings of elegance. The opportunity to combine different colours broadens the design potentials of the collection that allows for the creation of decorative walls and passageways inspired by precious carpets.



Light Glossy White Lap.
Лайт Глосси Уайт Шли.
45x45

Light Bright Red
Inserto Pattern Lap.
Лайт Брайт Ред
вставка паттерн Шли.
45x45



Исключительный блеск шлифованной поверхности
Accostamenti cromatici di sicuro impatto visivo
Chromatic combinations of impressive visual impact

Цветовые сочетания с сильным визуальным воздействием
Estrema lucentezza nella versione lappata
Extreme brilliance in the honed version

Reed

Light Bright Red
Inserto Pattern Lap.
Лайт Брайт Ред
вставка паттерн Шли.
45x45

Полные решения напольной и настенной облицовки
Soluzioni complete a pavimento e rivestimento
Complete solutions for walls and floors



Light Dark Black
Лайт Дарк Блэк
60x60



СОВРЕМЕННАЯ РОСКОШЬ

Изысканность и технология сливаются в авангардном дизайнерском проекте для престижных интерьеров, в которых техническое качество соседствует с эстетическим совершенством. Бесчисленные переливчатые детали поверхности наполняют пространство новым ярким светом.

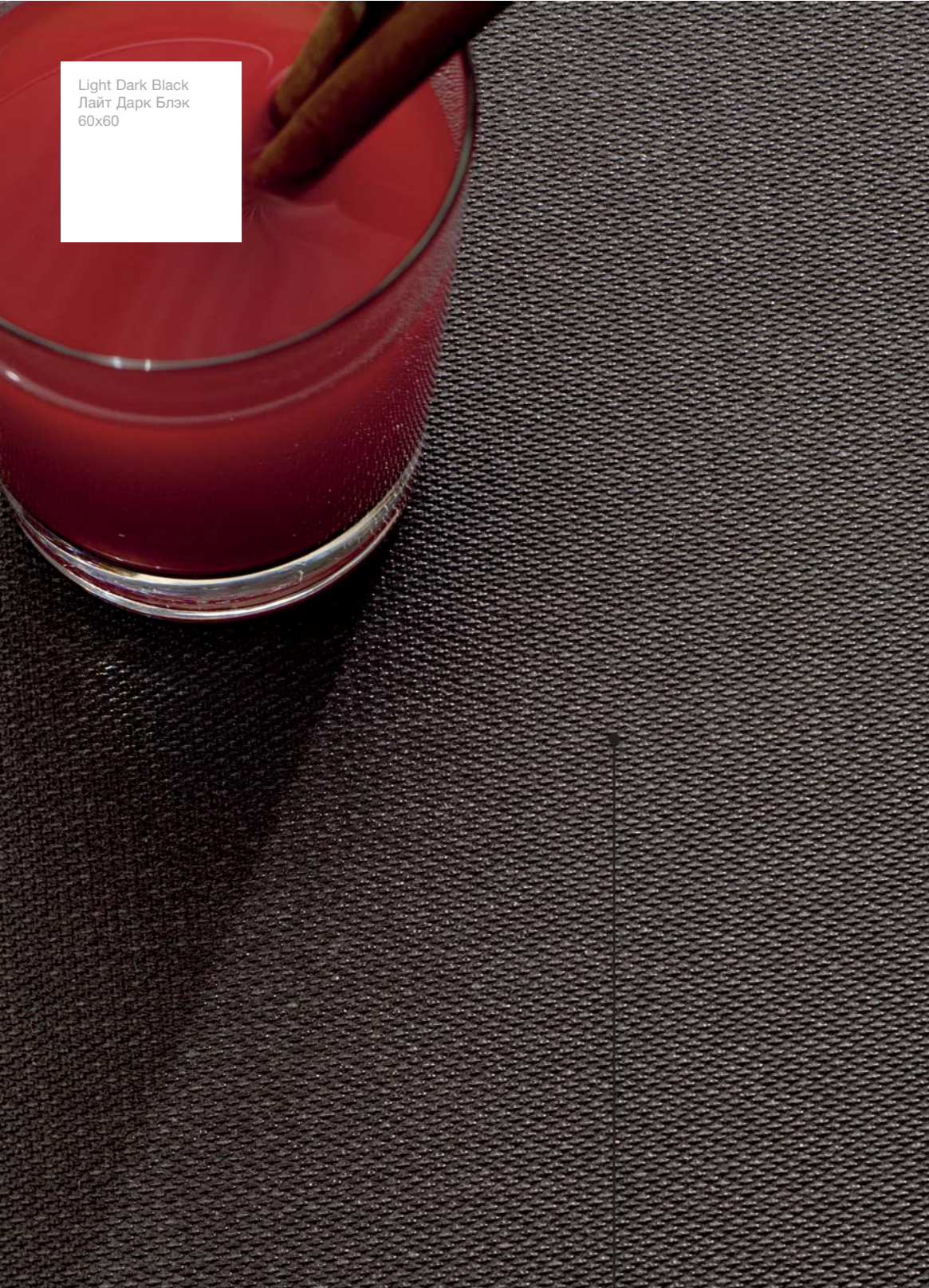
LUSSO CONTEMPORANEO

Raffinatezza e tecnologia si fondono in un progetto d'arredo evoluto destinato ad arricchire interni di prestigio, in cui la qualità tecnica si lega alla più attenta ricerca estetica. Lo spazio ritrova una nuova luminosità grazie agli infiniti dettagli iridescenti della superficie.

CONTEMPORARY LUXURY

Refinement and technology join in a state-of-the-art design project destined for prestigious interiors where technical quality combines with cutting edge aesthetics. Your space finds a new light thanks to the countless iridescent details of the surface.

Light Dark Black
Лайт Дарк Блэк
60x60



Переливчатая микрофактура
Microtexture iridescente
Iridescent microtexture

Отличные технические характеристики
Ottime caratteristiche tecniche
Excellent technical features

Dark Black

Light Glossy White
Лайт Глосси Уайт
60x60

Light Glossy White
Inserto Pattern
Лайт Глосси Уайт
вставка паттерн
45x45

Light Dark Black
Inserto Pattern
Лайт Дарк Блэк
вставка паттерн
45x45



РОСКОШНЫЕ ЦВЕТА

Цветовая гамма Light интерпретирует самые актуальные тенденции моды и дизайна интерьера и включает три мягких утончённых оттенка и два решительных цвета, дающих возможность выполнять однотонную или контрастную укладку. Декоративный элемент Pattern завершает оформление элегантными световыми рисунками.

CROMIE DI LUSO

La selezione cromatica di Light si fa interprete delle più attuali tendenze della moda e dell'arredo di cui propone tre tonalità tenui e raffinate e due colori decisi e accattivanti per pose tono su tono o accostamenti a contrasto. Il decoro Pattern rifinisce gli ambienti con eleganti geometrie di luce.

LUXURY SHADES

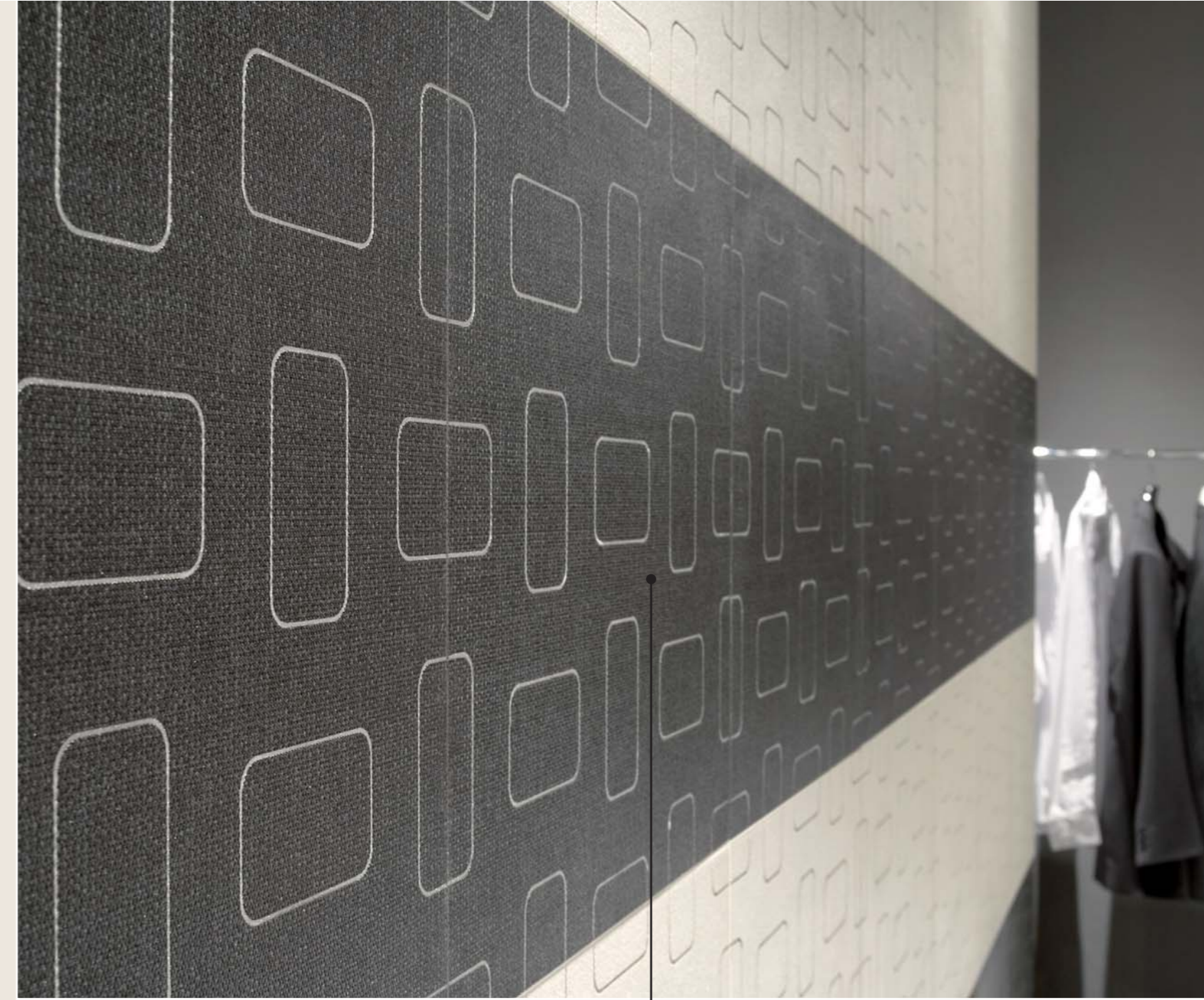
Light's colour selection interprets cutting edge fashion and interior design trends offering three mild and refined hues and two marked and captivating colours for tone on tone or contrast installation patterns. The Pattern decor finishes elegant spaces with geometries of light.

Light Glossy White
Лайт Глосси Уайт
60x60

Light Glossy White
Inserto Pattern
Лайт Глосси Уайт
вставка паттерн
45x45

Light Dark Black
Inserto Pattern
Лайт Дарк Блэк
вставка паттерн
45x45

Цвета, вдохновлённые тенденциями моды
Colori ispirati ai trend della moda
Fashion trend colours



Геометрические декоры
Decorazioni geometriche
Geometrical decorations

White

Light Amber Brown
Лайт Амбер Браун
45x45

Light Amber Brown
Inserto Pattern
Лайт Амбер Браун
вставка паттерн
45x45

ПОВСЕДНЕВНАЯ РОСКОШЬ

Чарующая взгляд и приятная на ощупь, фактура Light подчёркивает декоративную ценность полов и стен, создаёт полные света жилые пространства, в которых роскошь становится неотъемлемой частью. Эта драгоценная коллекция – для тех, кто хочет наслаждаться ежедневно сияющей элегантной обстановкой.

LUSSO QUOTIDIANO

Seducente alla vista e gradevole al tatto, la trama di Light enfatizza il valore decorativo di pavimenti e pareti dando vita ad ambienti luminosi in cui il lusso diventa parte integrante dell'arredo e dello stile d'abitare. Una collezione preziosa dedicata a chi ama ritrovare ogni giorno atmosfere smaglianti piene di luce ed eleganza.

EVERYDAY LUXURY

Seducing to look at and pleasant to the touch, Light's texture enhances the decorative value of walls and floors creating light and brilliant spaces where luxury becomes an integral part of any interior and lifestyle. A precious collection dedicated to those who love to experience everyday elegant atmospheres full of light.

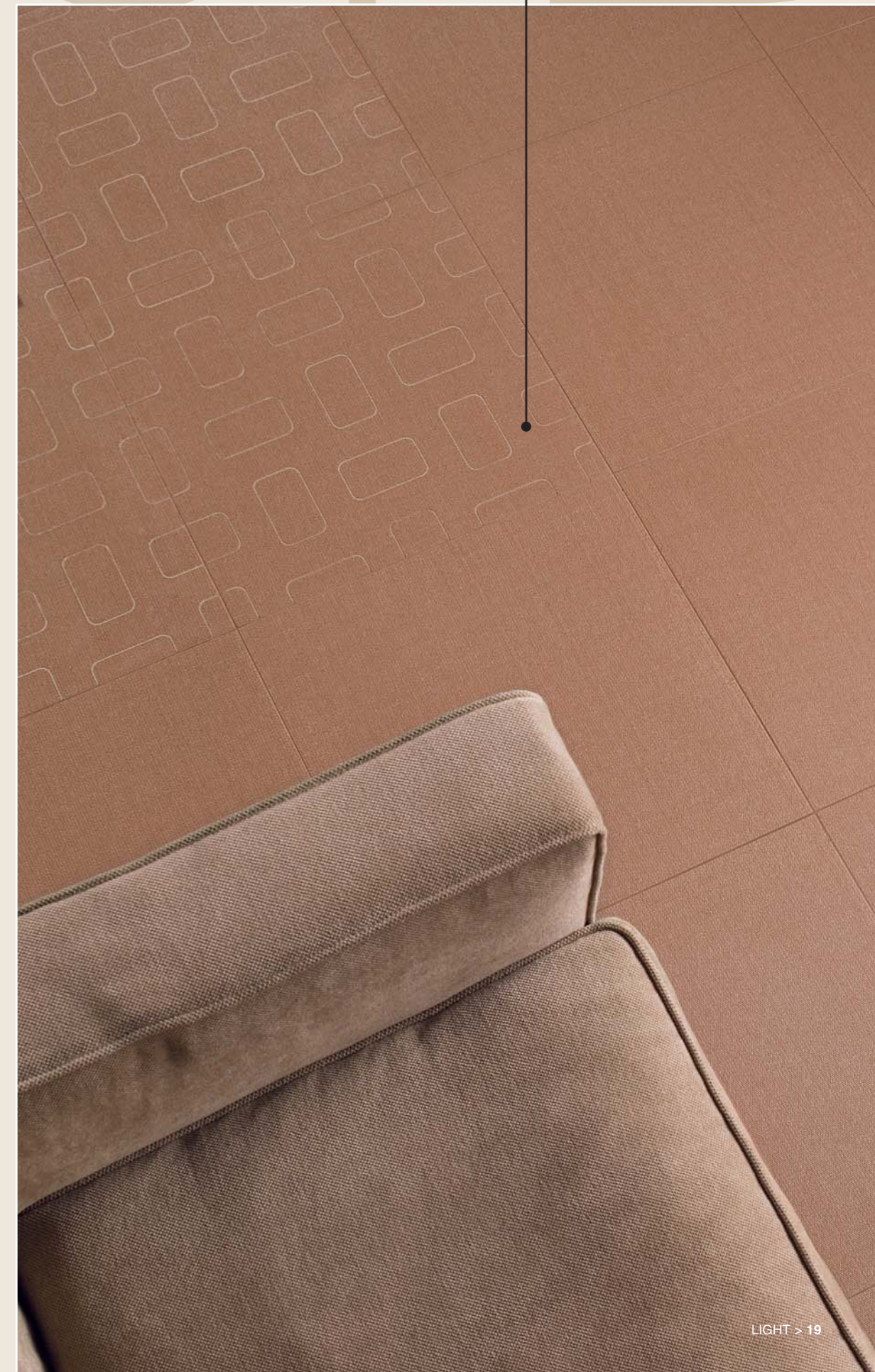


Light Amber Brown
Лайт Амбер Браун
45x45

Light Amber Brown
Inserto Pattern
Лайт Амбер Браун
вставка паттерн
45x45

Приятная на ощупь поверхность
Superficie gradevole al tatto
Surface pleasant to the touch

Итальянская элегантность
Eleganza italiana
Italian elegance



Light Shiny Sand
Лайт Шайни Сэнд
45x45

Light Shiny Sand
Inserto Pattern
Лайт Шайни Сэнд
вставка паттерн
45x45



ПРОСТРАНСТВО ДЛЯ РОСКОШИ

Вдохновлённая тонкими металлическими рисунками, инновационная фактура Light обогащает пространство сверкающими световыми эффектами. Итальянский стиль достигает изысканнейшей элегантности, и роскошь становится предметом повседневной жизни.

SPAZIO AL LUSSO

Ispirata a sottili trame metalliche, l'innovativa texture di Light impreziosisce lo spazio con effetti di brillio che cambiano con la luce. Lo stile italiano si spinge verso un'eleganza altamente sofisticata dove il lusso diventa protagonista dell'abitare quotidiano.

SPACE TO LUXURY

Inspired by delicate metallic wefts, Light's innovative texture enhances the space with brilliant effect that changes depending on lighting. Italian style becomes highly sophisticated elegance where luxury is the protagonist of the living space.

Light Shiny Sand
Лайт Шайни Сэнд
45x45

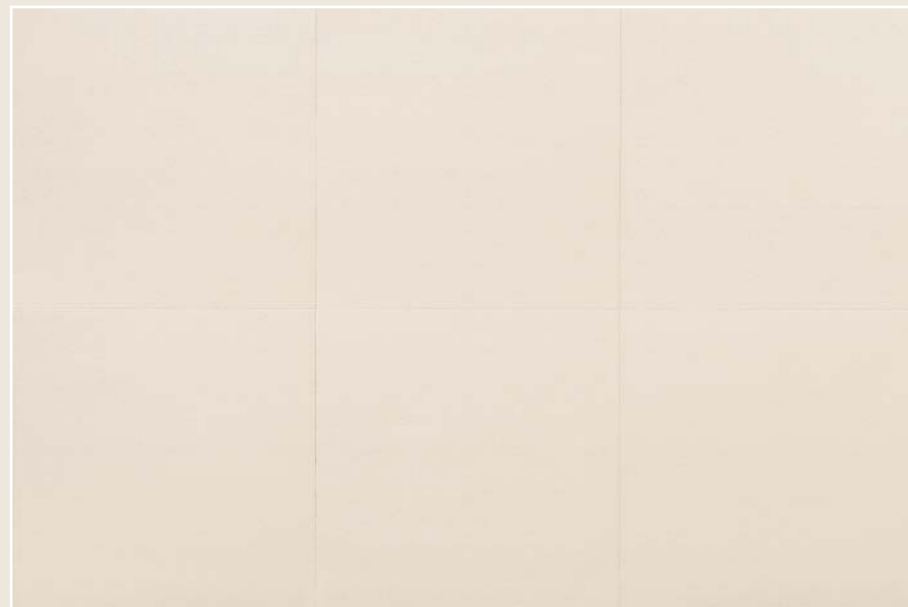


Световые детали
Dettagli di luce
Light details

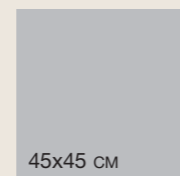
Благородная фактура,
вдохновлённая металлическими узорами
Trama pregiata ispirata alle maglie metalliche
Precious texture inspired by metallic wefts



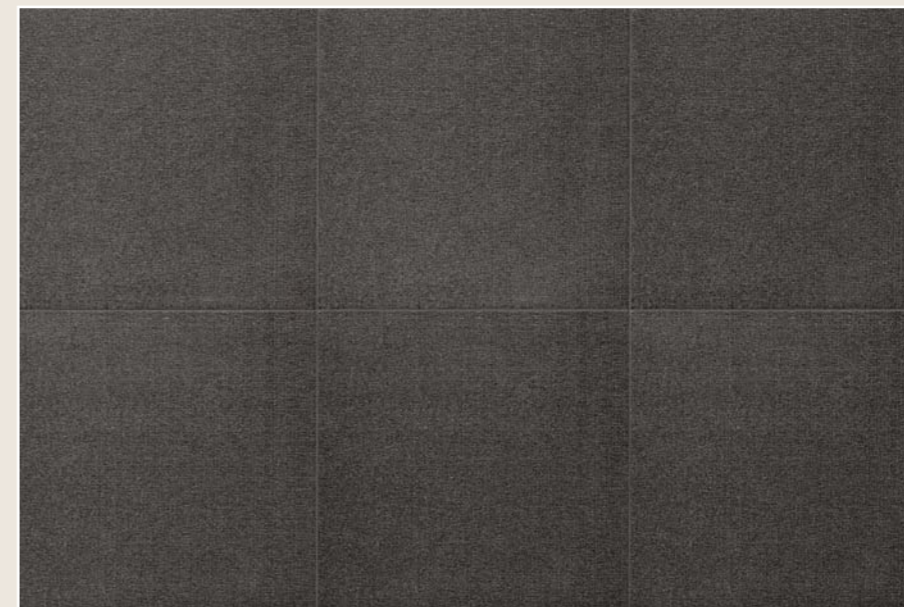
Light Glossy White / Лайт Глосси Уайт



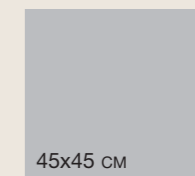
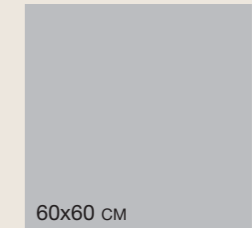
Имеющиеся форматы
Formati disponibili
Available sizes



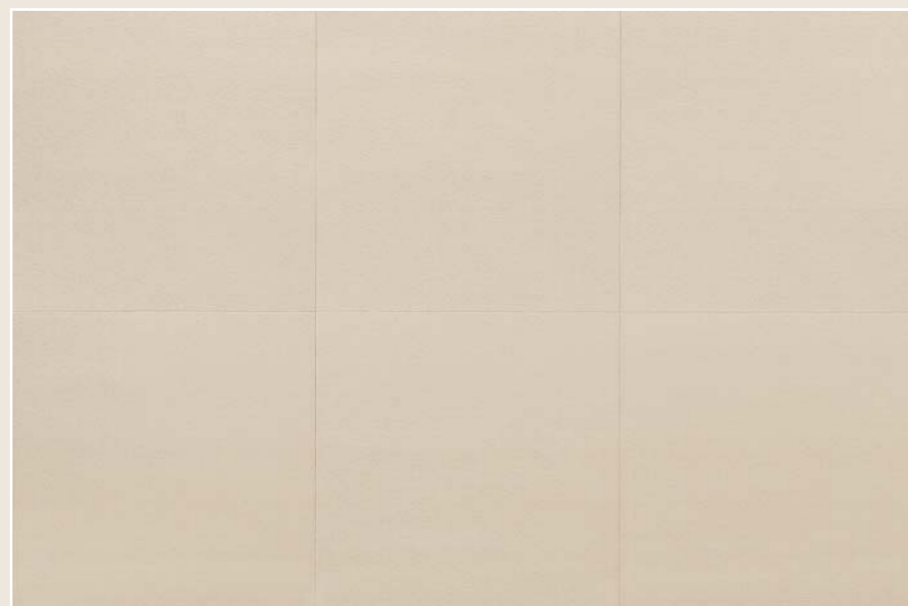
Light Dark Black / Лайт Дарк Блэк



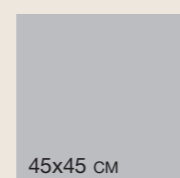
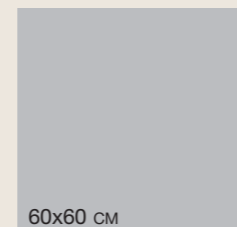
Имеющиеся форматы
Formati disponibili
Available sizes



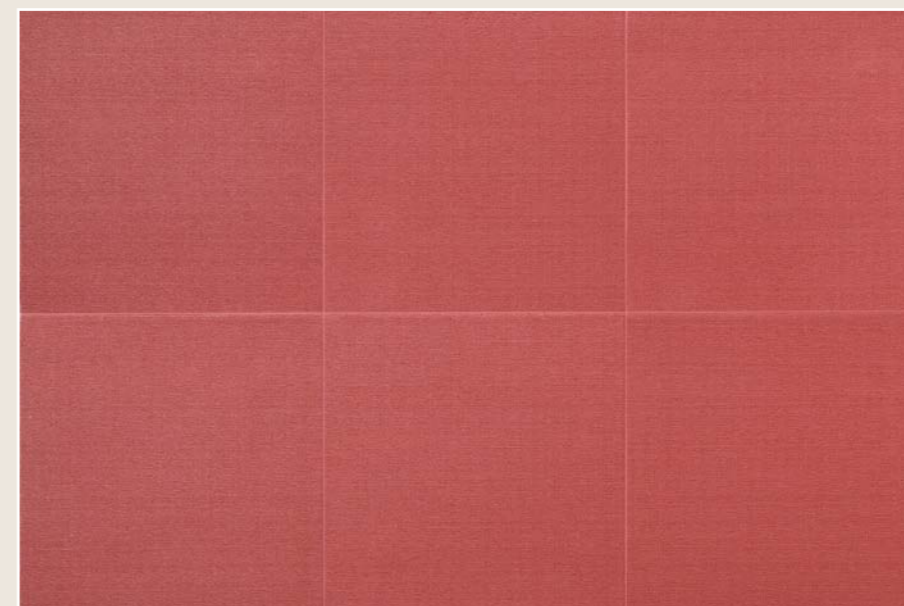
Light Shiny Sand / Лайт Шайни Сэнд



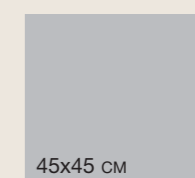
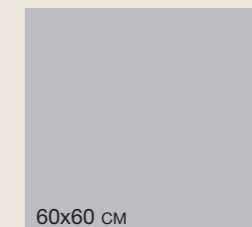
Имеющиеся форматы
Formati disponibili
Available sizes



Light Bright Red / Лайт Брайт Ред



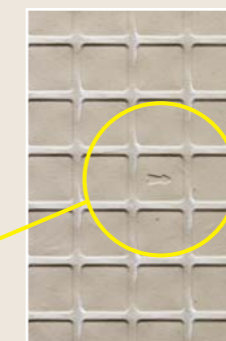
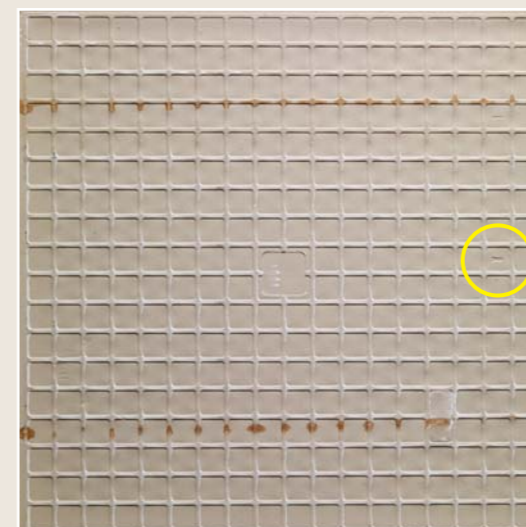
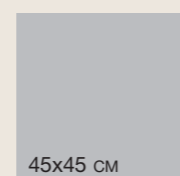
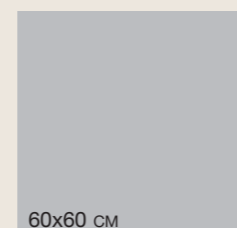
Имеющиеся форматы
Formati disponibili
Available sizes



Light Amber Brown / Лайт Амбер Браун



Имеющиеся форматы
Formati disponibili
Available sizes



Укладка плитки: рекомендуется соблюдать направление, указанное стрелкой на нижней поверхности плитки.

Posa del materiale: si raccomanda di seguire il verso indicato dalla freccia nella faccia inferiore della piastrella.

Installation of the material: when laying the tile, it is recommended to follow the pattern as indicated by the arrow on the underside of the tile.



Натуральный
Naturale
Matt



Шлифованный
Lappato
Honed

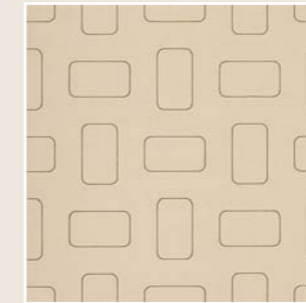
ДЕКОРЫ / DECORI / DECORS

Light Glossy White Inserto Pattern
Лайт Глосси Уайт вставка паттерн



45x45 см

Light Shiny Sand Inserto Pattern
Лайт Шайни Сэнд вставка паттерн



45x45 см

Light Amber Brown Inserto Pattern
Лайт Амбер Браун вставка паттерн



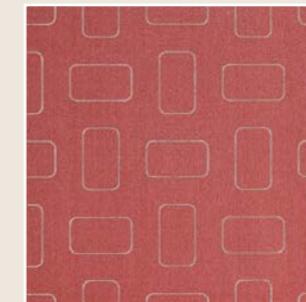
45x45 см

Light Dark Black Inserto Pattern
Лайт Дарк Блэк вставка паттерн



45x45 см

Light Bright Red Inserto Pattern
Лайт Брайт Ред вставка паттерн



45x45 см

Light Glossy White Fascia Pattern
Лайт Глосси Уайт кант паттерн



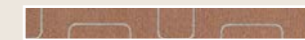
5x45 см

Light Shiny Sand Fascia Pattern
Лайт Шайни Сэнд кант паттерн



5x45 см

Light Amber Brown Fascia Pattern
Лайт Амбер Браун кант паттерн



5x45 см

Light Dark Black Fascia Pattern
Лайт Дарк Блэк кант паттерн



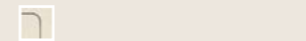
5x45 см

Light Bright Red Fascia Pattern
Лайт Брайт Ред кант паттерн



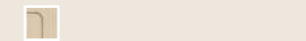
5x45 см

Light Glossy White Angolo Pattern
Лайт Глосси Уайт уголок паттерн



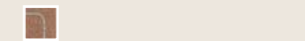
5x5 см

Light Shiny Sand Angolo Pattern
Лайт Шайни Сэнд уголок паттерн



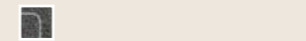
5x5 см

Light Amber Brown Angolo Pattern
Лайт Амбер Браун уголок паттерн



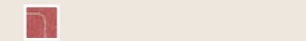
5x5 см

Light Dark Black Angolo Pattern
Лайт Дарк Блэк уголок паттерн



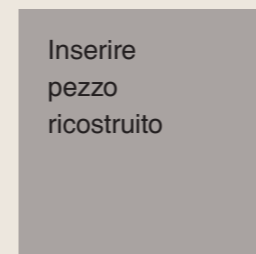
5x5 см

Light Bright Red Angolo Pattern
Лайт Брайт Ред уголок паттерн



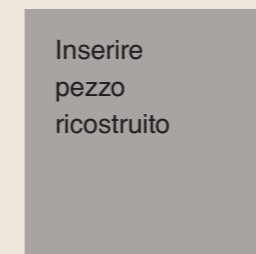
5x5 см

Light Mosaico Glossy White
Лайт Мозаика Глосси Уайт



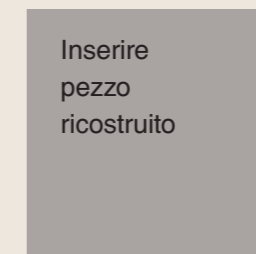
30x30 см

Light Mosaico Shiny Sand
Лайт Мозаика Шайни Сэнд



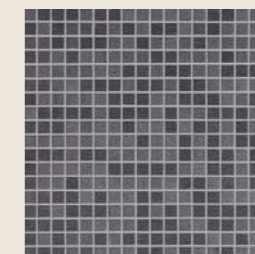
30x30 см

Light Mosaico Amber Brown
Лайт Мозаика Амбер Браун



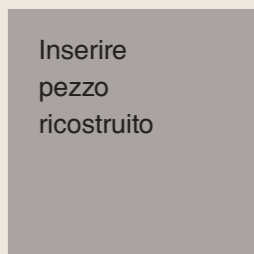
30x30 см

Light Mosaico Dark Black
Лайт Мозаика Дарк Блэк



30x30 см

Light Mosaico Bright Red
Лайт Мозаика Брайт Ред



30x30 см

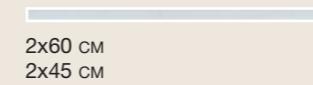


Light Glossy White Lap.
Лайт Глосси Уайт Шли.
45x45

Light Bright Red
Inserto Pattern Lap.
Лайт Брайт Ред
вставка паттерн Шли.
45x45

ДЕКОРЫ / DECORI / DECORS

Listello Glass White
Бордюг Гласс Вайт



2x60 см

2x45 см

Tozzetto Glass White
Вставка Гласс Вайт



2x2 см

Listello Glass Brown
Бордюг Гласс Браун



2x60 см

2x45 см

Tozzetto Glass Brown
Вставка Гласс Браун



2x2 см

Listello Glass Ivory
Бордюг Гласс Айвори



2x60 см

2x45 см

Tozzetto Glass Ivory
Вставка Гласс Айвори



2x2 см

Listello Metal *
Бордюг Металл



2x60 см

2x45 см

Tozzetto Metal *
Вставка Металл



2x2 см

Listello Metal Blue *
Бордюг Металл Блу



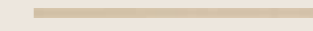
1x45 см

Listello Metal Red *
Бордюг Металл Ред



1x45 см

Listello Metal Gold *
Бордюг Металл Голд



1x45 см

Listello Steel *
Бордюг Стил



1x45 см

• Советы по резке: не рекомендуется использовать отрезные диски, резку производить ножовкой по металлу.

Consigli per il taglio: non usare flessibili o lame rotanti, usare seghetti da ferro a mano

Cutting tips: do not use abrasive cutters or rotating blades. Use a manual iron hacksaw.

СПЕЦИАЛЬНЫЕ ИЗДЕЛИЯ / PEZZI SPECIALI / TRIM PIECES



Плинтус
Battiscopa
Bullnose

7,2x45 см



60x60 см



45x45 см



45x45 см
Inserto Pattern
вставка паттерн



7,2x45 см

Light Glossy White / Лайт Глосси Уайт	1 n	n s	n s	s
Light Shiny Sand / Лайт Шайни Сэнд	1 n	n s	n s	s
Light Amber Brown / Лайт Амбер Браун	1 n	n s	n s	s
Light Dark Black / Лайт Дарк Блэк	1 n	n s	n s	s
Light Bright Red / Лайт Брайт Ред	1 n	n s	n s	s

1 Натуральный и Ретифицированный / Naturale e Rettificato / Matt and Rectified
n Шлифованный и Ретифицированный / Lappato e Rettificato / Honed and Rectified
s Натуральный **Неретифицированный** / Naturale non Rettificato / Matt not Rectified

Рекомендации по укладке, заделке швов и очистке после укладки Raccomandazioni per la posa, la stuccatura e la pulizia dopo posa Recommendations for laying, grouting and post-laying cleaning



Затирка и первичная очистка

1. Типы затирки.

Для заделки швов (не менее 1,0 мм ширины) рекомендуется использовать исключительно улучшенные цементные затирки для швов (КЛАСС CG2 согласно EN 13888), типа KERACOLOR FF производства MAPEI S.p.a. без каких-либо добавок.

2. Порядок нанесения затирки.

Тщательно заполните швы цементным раствором, пользуясь специальным шпателем или резиновым ракелем, не оставляя пустот или неровностей (рисунок 1).

3. Удаление излишков затирки.

Это важная и необходимая операция на первом этапе очистки после затирки напольного покрытия, выполняется с целью облегчить очистку по окончании работы.

a – Удалите излишки затирки с поверхности, перемещая шпатель или ракель в диагональном направлении относительно швов, пока смесь еще не затвердела (рисунок 2);

b – Удалите остатки затирки только тогда, когда раствор потеряет пластичность, что обычно бывает через 5 минут, пользуясь влажной губкой из жесткой целлюлозы и проводя ей в диагональном направлении относительно швов (рисунок 3);

c – Часто прополаскивайте губку, пользуясь двумя разными емкостями с водой: одной для удаления излишков раствора, а другой – для прополаскивания губки в чистой воде;

d – Когда материал затвердел, прополаскивайте в чистой горячей воде.

Если очистку провести слишком рано (когда затирка еще не потеряла пластичность), то из швов можно произвольно удалить часть материала, кроме того, они больше подвержены изменению цвета. Для обширной площади пользуйтесь машиной с губчатой лентой.



Очистка по завершению строительных работ

Окончательное удаление пыльного слоя затирки с поверхности выполняют после полного отверждения цементного раствора (не менее 36-48 часов), пользуясь для очистки кислотным средством, наносимым вручную (губкой или тряпочкой) или машиной (с одной щеткой). Для этого тщательно придерживайтесь нижеприведенных рекомендаций (рисунок 4).

1. Рекомендуемые средства.

Рекомендуется пользоваться кислотным раствором буферного действия, типа MAPEI KERANET, разведя его в пропорции 1:5 (1 литр в 5 литрах горячей воды) в воде, по возможности, горячей. Расход: 6 литров кислотного раствора на 100 м².

Категорически запрещается применять разведенные кислоты для травления металла (в связи с тем, что они выделяют вредные испарения и «сжигают» швы).

2. Порядок выполнения.

a – Смочите одной водой цементную замазку, чтобы защитить ее от коррозионного действия кислотного раствора;

b – Равномерно распределите разведенный кислотный раствор, с помощью обычной швабры типа mop-lavapavimenti (mocio), жесткой тряпки для жилых помещений или натирая пол вращающейся механизированной щеткой с дисками из губки scotch-brite для больших площадей (рисунок 5);

c – Оставьте на несколько минут, продолжительность зависит от степени загрязненности;

d – Энергично обработайте стандартной губкой scotch-brite (или щеткой с нейлоновой щетиной, если первая очистка была плохо выполнена) или половой щеткой (рисунок 6);

e – Соберите остатки тряпкой или водяным пылесосом;

Промойте большим количеством чистой горячей воды, повторяя операцию несколько раз до полного удаления всех разводов или остатков в щелях.



Stuccatura e prima pulizia

1. Tipi di stucco.

Per la stuccatura delle fughe (di almeno 1,0 mm di ampiezza) si consiglia di utilizzare solamente stucchi cementizi per fughe migliorate (CLASSE CG2 secondo EN 13888), tipo KERACOLOR FF della MAPEI S.p.a. senza l'aggiunta di alcun additivo.

2. Modalità di applicazione dello stucco.

Riempire bene le fughe con l'impasto cementizio utilizzando l'apposita spatola oppure una racla di gomma, senza lasciare vuoti o dislivelli (foto 1).

3. Eliminazione degli eccessi di stuccatura.

Questa operazione è di fondamentale importanza come prima fase del processo di pulizia dopo stuccatura del pavimento al fine di facilitare la pulizia di fine cantiere.

a - Togliere l'eccesso di stucco dalla superficie, muovendo la spatola o la racla diagonalmente alle fughe, a impasto ancora fresco (foto 2);

b - Pulire il residuo di stucco solo quando l'impasto perde la sua plasticità, normalmente dopo 5 minuti, con una spugna umida di cellulosa dura, lavorando in diagonale alle fughe (foto 3);

c - Risciacquare frequentemente la spugna, usando due diversi contenitori di acqua: uno per togliere l'impasto in eccesso dalla spugna e l'altro di acqua pulita, per la risciacquatura della spugna;

d - A materiale asciutto, risciacquare con acqua calda pulita.

Se la pulizia viene eseguita troppo presto (con impasto ancora plastico), le fughe possono essere svuotate parzialmente e sono maggiormente soggette a viraggio di colore. Per le grandi superfici utilizzare una macchina con spugna a nastro.

e - Raccogliere il residuo con stracci oppure con aspiraliquidi;

Risciacquare abbondantemente con acqua calda pulita, ripetendo l'operazione anche più volte sino alla eliminazione di qualsiasi alonatura o residuo negli interstizi.



Pulizia di fine cantiere

La pulizia finale dell'eventuale velo polveroso di stucco dalla superficie si esegue a completa stagionatura dello stucco cementizio (almeno 36-48 ore), eseguendo una pulizia con detergente acido applicabile a mano (spugna o stracci) oppure a macchina (monospazzola) attenendosi scrupolosamente ai consigli di seguito riportati (foto 4).

1. Prodotti consigliati.

Si consiglia di utilizzare una soluzione acida ad azione tamponata, tipo MAPEI KERANET, diluito 1:5 (1 litro in 5 di acqua) in acqua possibilmente calda. Quantità d'uso: 6 litri soluzione acida per 100m².

Evitare assolutamente l'utilizzo di acidi da ferramenta diluiti (per il loro rilascio di fumi nocivi e per la loro azione "bruciante" nei confronti dei giunti).

2. Modalità di esecuzione.

a - Bagnare con acqua solamente lo stucco cementizio in modo da proteggerlo da una eventuale azione corrosiva della soluzione acida diluita;

b - Distribuire uniformemente la soluzione acida diluita utilizzando un normale mop-lavapavimenti (mocio) o uno straccio ruvido per ambienti residenziali oppure frizionando con monospazzola rotante dotata di dischi con tampone scotch-brite per grandi superfici (foto 5);

c - Lasciare agire per qualche minuto, in funzione dell'intensità dello sporco;

d - Intervenire energicamente con spugna commerciale scotch-brite (oppure con spazzola con setole in nylon nel caso di prima pulizia mal eseguita) o con lo spazzolone (foto 6);

e - Raccogliere il residuo con stracci oppure con aspiraliquidi;

Risciacquare abbondantemente con acqua calda pulita, ripetendo l'operazione anche più volte sino alla eliminazione di qualsiasi alonatura o residuo negli interstizi.



Grouting and first cleaning

1. Types of grout.

For grouting joints (at least 1.0 mm wide), we recommend using only an improved cementitious grout for tile joints (CLASS CG2 EN 13888) such as KERACOLOR FF from MAPEI S.p.a., without additives.

2. Applying the grout.

Fill the joints thoroughly with the cementitious grout using the special spatula or a rubber spreader without leaving empty spaces or differences in level (picture 1).

3. Eliminating excess grout.

This is fundamentally important as the first phase of cleaning after grouting the floor to facilitate cleaning at the end of laying.

a - Remove excess grout from the surface by moving the spatula or spreader diagonally to the joints while the compound is still fresh (picture 2);

b - Clean the grout residues only when the compound has lost its plasticity, normally after 5 minutes. Use a damp hard cellulose sponge working diagonally to the joints (picture 3).

c - Rinse the sponge frequently using two different containers of water, one to remove the excess compound from the sponge and another of clean water to rinse the sponge;

d - When the material is dry, rinse with clean hot water.

If the cleaning is performed too soon (while the compound is still plastic), the joints will be partially emptied and thus more vulnerable to colour change. For large surfaces, use a belt sponge machine.

Risciacquare abbondantemente con acqua calda pulita, ripetendo l'operazione anche più volte sino alla eliminazione di qualsiasi alonatura o residuo negli interstizi.



Final cleaning

Final cleaning to remove the film of grout dust from the surface is performed at the end of the grout curing time (at least 36-48 hours), using acid detergent applied by hand (sponge or cloth) or by machine (single brush floor cleaner), scrupulously following the recommendations given below (picture 4).

1. Recommended products.

You are recommended to use a mild acid wash such as MAPEI KERANET diluted 1:5, 1 litre in 5 litres of ideally hot water. Quantity: 6 litres of acid solution per 100m².

Never use commercially available diluted acids as they are too aggressive (they release harmful fumes, and can also "burn" the grout in the joints).

2. Procedure.

a - Wet the cementitious grout with water to protect it from the possible corrosive action of the diluted acid solution.

b - Distribute the acid solution evenly using a normal mop or rough cloth for residential floors or by rubbing with a rotating single brush floor cleaner with Scotch-Brite pad for large surfaces (picture 5).

c - Leave to act for a few minutes depending on the toughness of the dirt;

d - Clean vigorously with a commercial Scotch-Brite sponge (or nylon bristle brush if the first cleaning has not been performed efficiently) or brush (picture 6);

e - Collect the residues with a cloth or wet vacuum cleaner;



Rinse with abundant clean hot water and repeat this operation several times until all stains or residues in the grooves have been removed.

КЕРАМОГРАНИТ ОКРАШЕННЫЙ В МАСШЕ
GRES PORCELLANATO COLORATO IN MASSA / FULL BODY COLOURED PORCELAIN STONEWARE

Классификация по EN 14411 ISO 13006 приложение G группа B1A с ≤ 0,5 % UGL

Classificazione secondo EN 14411 ISO 13006 annesso G gruppo B1A con E ≤ 0,5 % UGL

Classification in accordance with EN 14411 ISO 13006 annex G standards B1A with E ≤ 0,5 % UGL

	ТЕХНИЧЕСКИЕ ХАРАКТЕРИСТИКИ CARATTERISTICA TECNICA TECHNICAL FEATURE	NORMA NORMA NORM	СРЕДНИЙ ПОКАЗАТЕЛЬ "ITALON" VALORE MEDIO "ITALON" AVERAGE "ITALON" VALUE
	Размер Dimensione Size	ISO 10545-2	Соответствует Conforme In accordance
	Водопоглощение Assorbimento % d'acqua Water absorption	ISO 10545-3	≤ 0,1%
	Стойкость к глубокому истиранию Resistenza all'abrasione profonda Deep scratch resistance	ISO 10545-6	≤ 140 mm ³
	Коэффициент линейного термического расширения Coefficiente di dilatazione termica lineare Thermal linear expansion coefficient	ISO 10545-8	от 6 до 6,5 (МК ⁻¹) da 6 a 6,5 (MK ⁻¹) From 6 to 6,5 (MK ⁻¹)
	Стойкость к перепадам температур Resistenza agli sbalzi termici Thermal shock resistance	ISO 10545-9	Стойкий Resistente Resistant
	Расширение под воздействием влаги Dilatazione all'umidità Expansion in humidity	ISO 10545-10	< 0,1 (mm/m)
	Морозостойкость Resistenza al gelo Frost resistance	ISO 10545-12	Стойкий Resistente Resistant
	Стойкость к воздействию химических веществ* Resistenza all'attacco chimico* Resistance to chemical attack*	ISO 10545-13	Стойкий Resistente Resistant
	Стойкость к образованию пятен Resistenza alle macchie Resistance to stains	ISO 10545-14	Соответствует Conforme In accordance

* Для химикатов, используемых в быту и для бассейна.

* Per prodotti chimici di uso domestico e per piscina.

* For domestic chemicals and swimming pool additives.

ПРИМ.: Расцветки и эстетические характеристики материалов на иллюстрациях в настоящем каталоге не всегда точно соответствуют реальным.

NOTA: I colori e le caratteristiche estetiche dei materiali illustrati nel presente catalogo sono da ritenersi puramente indicativi.

NOTE: Colours and optical features of the materials illustrated in this catalogue are to be regarded as mere indications.

light

ВСЕДНЕВНАЯ ЭМОЦИЯ РОСКОШЬ – ПОВСЕДНЕВНАЯ ЭМОЦИЯ РОСКОШЬ – ПОВСЕДНЕВНАЯ ЭМОЦИЯ РОСКОШЬ

ПОВСЕДНЕВНАЯ ЭМОЦИЯ РОСКОШЬ – ПОВСЕДНЕВНАЯ ЭМОЦИЯ РОСКОШЬ – ПОВСЕДНЕВ



ИТАЛЬЯНСКИЙ СТИЛЬ РУССКОЙ КЕРАМИКИ

ИТАЛОН - ЗАО Керамогранитный завод
142800, Россия, Московская область,
г.Ступино, Старооситненское шоссе
Тел. +7 495 2251322 Факс +7 495 2251346
www.italonceramica.ru