







gres porcellanato cerdomus

arya



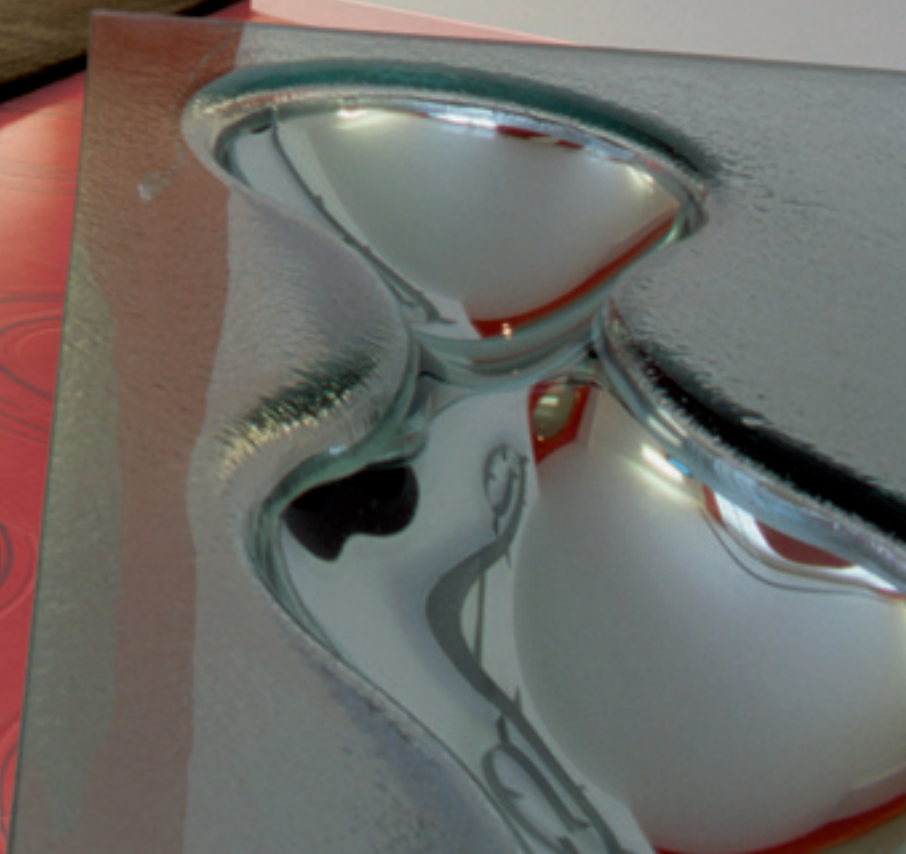
red

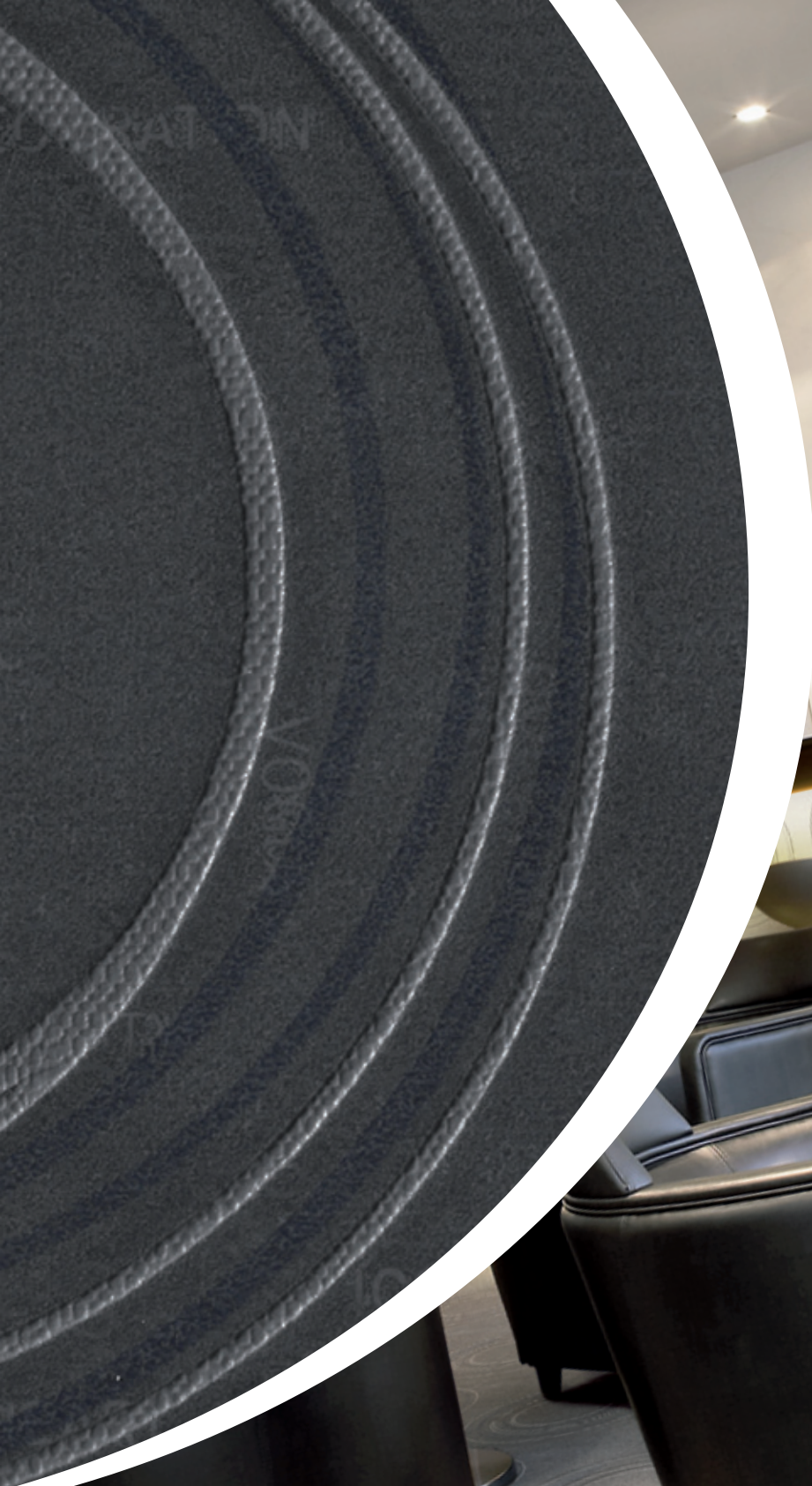
50x50\_20"x20" **arya** red satinato rettificato 5,5x50\_2.2"x20" battiscopa **benchmark** red





Accende l'aria e ubriaca i sensi col respiro elettrizzante d'instabili dischi incandescenti.  
Ignites the air and intoxicated the senses with the electrifying effect of tremulous, incandescent discs.



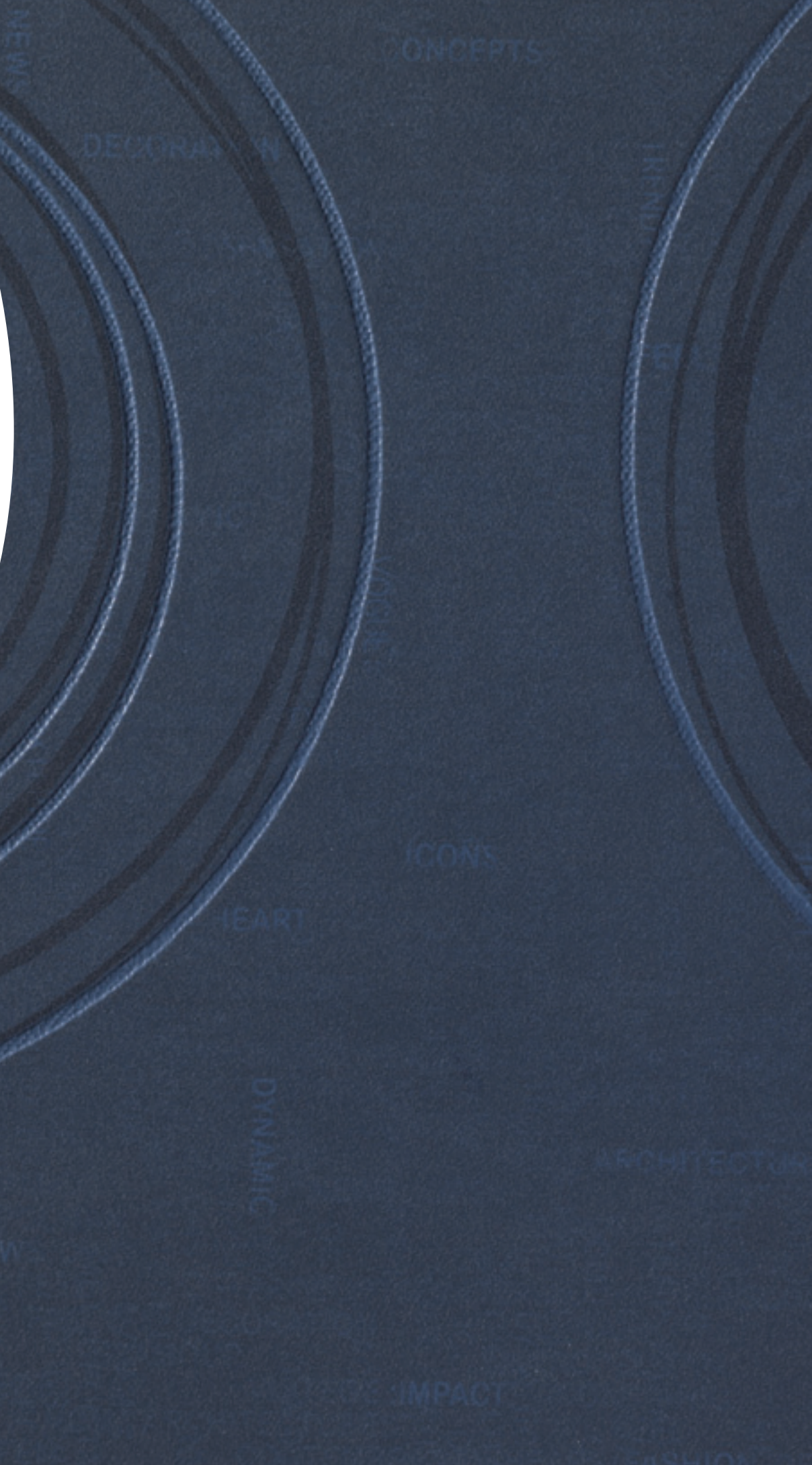


ebony

white



Rotea tessere discordanti ad animare un mondo scandito da tonalità assolute e complementari.  
Swirling discs of stark contrasting tones that add life and energy to their setting.



navy





Overlapping circles like ripples on a deep blue ground.

Conge di linati emistefi combacianti l'ovata superficie di reconditi rifugi e rigeneranti volumi.





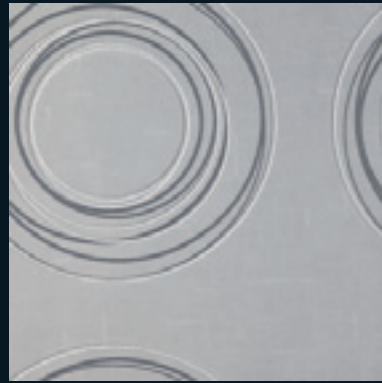


48346\_50x50\_20"x20" arya white R

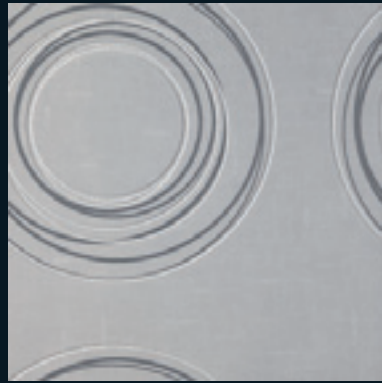


48591\_50x50\_20"x20" arya white SR

IN ABBINAMENTO  
MATCHES WITH →



48344\_50x50\_20"x20" arya pearl R



48589\_50x50\_20"x20" arya pearl SR

IN ABBINAMENTO  
MATCHES WITH →



48343\_50x50\_20"x20" arya navy R

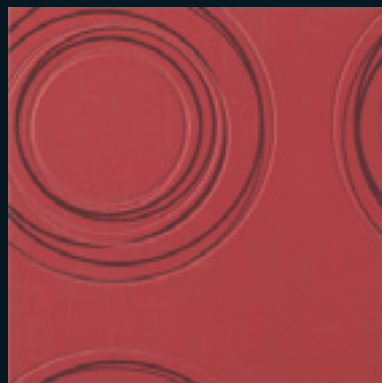


48588\_50x50\_20"x20" arya navy SR

IN ABBINAMENTO  
MATCHES WITH →



48345\_50x50\_20"x20" arya red R



48590\_50x50\_20"x20" arya red SR

IN ABBINAMENTO  
MATCHES WITH →



48342\_50x50\_20"x20" arya ebony R

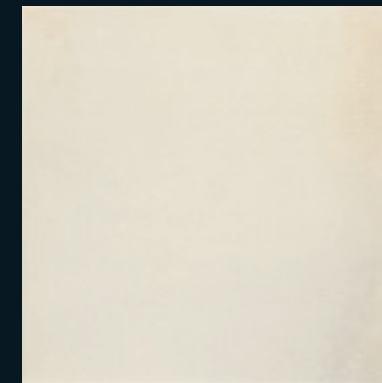


48587\_50x50\_20"x20" arya ebony SR

IN ABBINAMENTO  
MATCHES WITH →



progressive pearl R



benchmark white R / SR



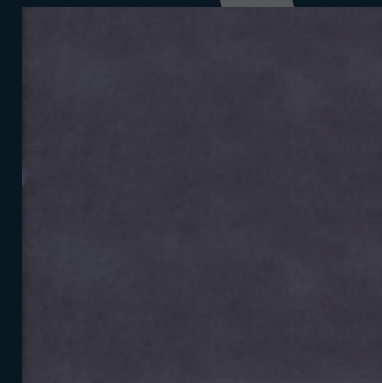
progressive pearl R



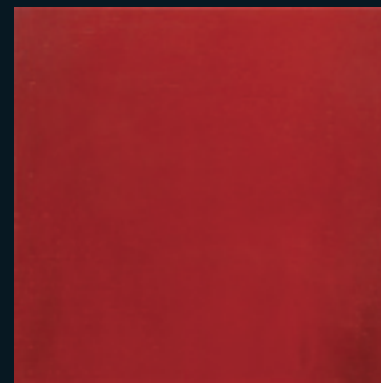
ambystone nero R / SR



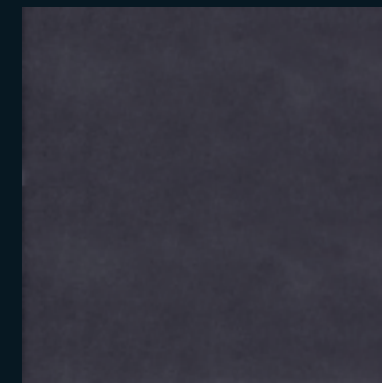
progressive blue R



ambystone nero R / SR



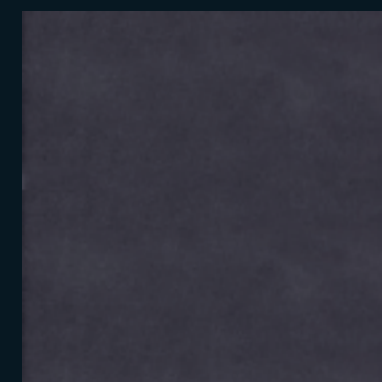
benchmark red R / SR



ambystone nero R / SR



benchmark black R / SR



ambystone nero R / SR

R = rettificato / rectified  
SR = satinato e rettificato /  
brush-honed and rectified

# abbinamenti

ABBINARE SEMPRE PRODOTTI RETTIFICATI CON LO STESSO CALIBRO  
RECTIFIED PRODUCTS MUST ALWAYS BE INSTALLED USING THE SAME CALIBER

formato cm size cm format cm Format cm	pezzi scatola pieces box pièces boîte Stück Karton	mq. scatola sq.mt. box mq. boîte Qm. Karton	kg. scatola weight box poids boîte Gewichte Karton	scatole pallet box pallet boîte pallet Karton Palette	mq. pallet sq.mt. pallet mq. pallet Qm. Palette	kg. pallet weight pallet poids pallet Gewichte Palette
europallet 80x120cm						
50x50 rettificato	04	1,00	23,05	36	36,00	829,80
50x50 satinato e rettificato	04	1,00	23,05	36	36,00	829,80

#### DESCRIZIONE DI CAPITOLATO

Piastrelle in gres fine porcellanato della linea **Arya**. Le piastrelle di questa collezione sono classificate nel gruppo Bla UGL conformemente alla norma UNI EN 14411 e rispondenti a tutti i requisiti richiesti dalla norma UNI EN 14411 App.G, costituite da una massa unica, omogenea e compatta, ottenute da pressatura a secco di impasto atomizzato derivante da miscele di minerali caolinici, feldspati e inerti a bassissimo contenuto di ferro.

Temperatura di cottura	> 1220°C	Cooking temperature	> 1220°C
Ininfiammabile		Fireproof	
Assorbimento d'acqua	< 0,2%	Water absorption	< 0,2%
Forza di rottura	> 1300 N	Breakage resistance	> 1300 N
Resistenza alla flessione	> 35 N/mm <sup>2</sup>	Flexural strenght	> 35 N/mm <sup>2</sup>
Resistenza all'urto	e > 0,5	Shock resistance	e > 0,5
Resistenza all'abrasione profonda	<= 130 mm <sup>3</sup>	Resistance to deep abrasion	<= 130 mm <sup>3</sup>
Dilatazione termica lineare	<b>6,5 (10<sup>-6</sup>°C<sup>-1</sup>)</b>	Linear thermal expansion	6,5 (10 <sup>-6</sup> °C <sup>-1</sup> )
Resistenza agli sbalzi termici	Resiste	Thermal shock resistance	Resistant
Dilatazione dovuta all'umidità	0,0%	Determination of moisture expansion	0,0%
Resistenza al gelo	Resiste	Frost resistance	Resistant
Resistenza all'attacco chimico	UA ULA-UHA	Chemical resistance	UA ULA-UHA
Resistenza alle macchie	Classe 5	Stain resistance	Class 5
Resistenza allo scivolamento (su fondi naturali rettificati)	R 10	Slip Resistance (natural and rectified version)	R 10

I prodotti di Cerdomus Ceramiche S.p.A. sono conformi alle normative attualmente in vigore. Le eventuali indicazioni di pesi, misure, dimensioni, colore, tonalità ed altri dati contenuti in tutto il materiale dimostrativo di Cerdomus Ceramiche S.p.A. hanno carattere meramente indicativo e non saranno vincolanti. Per una maggior valorizzazione dei materiali stonalizzati si consiglia di posare il materiale prelevandolo alternativamente da scatole diverse. Per la posa dei prodotti rettificati si consiglia l'uso di un massetto autolivellante e l'utilizzo di una fuga non inferiore ai 2 mm, Cerdomus Ceramiche S.p.A. non sarà responsabile per difetti dovuti alla non corretta posatura dei materiali. Per prodotti levigati si raccomanda la massima cautela durante le operazioni di movimentazione e posa, evitando in particolare di sfregare le piastrelle l'una contro l'altra e si consiglia, a posatura effettuata, di proteggere la pavimentazione con una copertura in cartone fino alla conclusione dei lavori di cantiere. Per il particolare tipo di struttura del prodotto si consiglia una rapida pulizia delle superfici dopo la stuccatura con detergenti specifici. Cerdomus Ceramiche ha la facoltà di modificare le informazioni tecniche riportate in questo catalogo. I colori e le caratteristiche estetiche dei prodotti sono indicative, in quanto non riproducibili su carta stampata con assoluta fedeltà.

#### TECHNICAL SPECIFICATIONS

Tiles in fine vitrified ceramic stoneware of the **Arya** line. The tiles of this collection are classified as belonging to the Bla UGL group conforming to the standard UNI EN 14411 and corresponding to all the requirements of the standard UNI EN 14411 App.G, composed of a single mass, even and compact, obtained by the cold pressing of the dry atomised paste derived from a mixture of kaolinite, feldspar and inert minerals with a very low iron content.

Cerdomus Ceramiche S.p.A. products comply with the standards at present in force. Any indications of weight, measurements, dimensions, colours, shades and other data contained in the Cerdomus Ceramiche S.p.A. illustrative material are merely indicative and must not be understood as binding. To enhance the effect of shaded materials it is recommended to alternate items from different boxes while laying. When laying ground products it is advisable to use a self-levelling floor plaster with joints of not less than 2 mm. Cerdomus Ceramiche S.p.A. do not accept responsibility for defects resulting from the incorrect laying of materials. Maximum care should be taken when handling and laying polished products, in particular avoiding rubbing the tiles against each other. When laying is complete it is advisable to protect the floor with cardboard up until completion of building work on the site. Owing to the special nature of these tiles we recommend that you quickly wipe the tiles with special detergents after stuccoing. Cerdomus Ceramiche reserves the right to modify the technical information reported on this catalogue. The colours and aesthetic features of the products are indicative, as it is not possible to reproduce them faithfully on paper.



CARATTERISTICHE TECNICHE ARYA Technical characteristics - Caractéristiques techniques Technische Eigenschaften SPESSORE mm. 10 - thickness 0.4" - épaisseur - Stärke	VALORI TIPICI Typical values - Valeurs typiques Typische Werte	VALORI LIMITE PREVISTI Expected limit values - Valeurs limites prévues Erwartete Grenzwerte
ASSORBIMENTO D'ACQUA Water Absorption - Absorption d'eau - Wasseraufnahme UNI EN ISO 10545-03	< 0,2%	<= 0,5% UNI EN 14411 G
FORZA DI ROTTURA Breakage resistance - Résistance au chocs - Bruchlast UNI EN ISO 10545-04	> 1300 N	1300 N min UNI EN 14411 G
RESISTENZA ALLA FLESSIONE Flexural strenght - Résistance à la flexion - Biegefestigkeit UNI EN ISO 10545-04	> 35 N/mm <sup>2</sup>	35 N/mm <sup>2</sup> min UNI EN 14411 G
RESISTENZA ALL'URTO Shock resistance - Résistance aux choc - Stoßfestigkeit UNI EN ISO 10545-05	COEFFICIENTE DI RESTITUZIONE e > 0,5 Restitution coefficient Coefficient de restitution Restitutionskoeffizient	METODO DI PROVA DISPONIBILE Available test method - Méthode d'essai disponible - Verfügbare Testmethode UNI EN 14411 G
RESISTENZA ALL'ABRASIONE PROFONDA Resistance to deep abrasion - Résistance à l'abrasion profonde Tiefenabriebfestigkeit UNI EN ISO 10545-06	<= 130 mm <sup>3</sup>	175 mm <sup>3</sup> max UNI EN 14411 G
DILATAZIONE TERMICA LINEARE Linear thermal expansion - Dilatation thermique linéaire Thermische Dilatation UNI EN ISO 10545-08	6,5 (10 <sup>-6</sup> °C <sup>-1</sup> )	METODO DI PROVA DISPONIBILE Available test method - Méthode d'essai disponible - Verfügbare Testmethode UNI EN 14411 G
RESISTENZA AGLI SBALZI TERMICI Thermal shock resistance - Résistance aux choc thermiques Temperaturerwechselbeständigkeit UNI EN ISO 10545-09	RESISTE Resistant - Résistant - Beständig	METODO DI PROVA DISPONIBILE Available test method - Méthode d'essai disponible - Verfügbare Testmethode UNI EN 14411 G
DILATAZIONE DOVUTA ALL'UMIDITA' Determination of moisture expansion - Determination de la dilatation à l'humidité - Ausdehnung auf Grund von Feuchtigkeit UNI EN ISO 10545-10	0,0%	METODO DI PROVA DISPONIBILE Available test method - Méthode d'essai disponible - Verfügbare Testmethode UNI EN 14411 G
RESISTENZA AL GELO Frost resistance - Résistance au gel - Frostbeständigkeit UNI EN ISO 10545-12	RESISTE Resistant - Résistant - Beständig	RICHIESTA Required - Requisite - Gefordert UNI EN 14411 G
RESISTENZA ALL'ATTACCO CHIMICO Chemical resistance - Résistance chimique Chemische Beständigkeit UNI EN ISO 10545-13	UA ULA - UHA	UB Min. UNI EN 14411 G Da ULA a ULC da UHA a UHC From ULA to ULC from UHA to UHC - Da ULA à ULC de UHA à UHC - Von ULA auf ULC von UHA auf UHC
RESISTENZA ALLE MACCHIE Stain resistance - Résistance aux taches - Fleckenbeständigkeit UNI EN ISO 10545-14	CLASSE 5 Class 5 - Catégorie 5 - Klasse 5	Classe 3 min - Class 3 min Catégorie 3 min - Klasse 3 min UNI EN 14411 G

tutti i valori riportati in tabella sono relativi alla prima scelta dei fondi naturali rettificati / satinati rettificati  
the data refers to first choice material in the natural and rectified / brush-honed and rectified version

RESISTENZA ALLO SCIVOLAMENTO SU FONDI NATURALI RETTIFICATI Slip Resistance - relative to the natural and rectified version Résistance au glissement dans la version naturelle et réctifiée Rutschfestigkeit auf nat /ret Oberflaeche DIN 51130	R 10	Da R9 a R13 From R9 o R13 - De R9 à R13 - Von R9 auf R13 BGR 181
--	------	--



放射性水平A类

Ceramic Tiles of Italy